

前 付

レンタルのご利用について 前付-1

商品インデックス

光接続機工具【大分類】 1

【中分類】

4心融着接続機	1
8心融着接続機	12

光接続関連器具工具【大分類】 19

【中分類】

光ファイバカッタ	20
光ファイバストリッパ	21
光ファイバホルタ	22
ドロップ搬送治具	23
ファイバテープ分離工具	25
光コネクタ端面検査装置	26

光測定機器【大分類】 27

【中分類】

2波長パルス試験器	27
3波長パルス試験器	32
光源	37
光パワーメータ	43
光心線対照器	48
故障修理支援ツール	54

光測定関連器具【大分類】 56

【中分類】

コード他	56
------	-------	----

光切替・保守用器具工具【大分類】 58

【中分類】

光キャプチャ装置	59
通話装置	60

メタル接続機工具【大分類】 62

【中分類】

PAT接続機	63
鉛管解体工具	64

メタル関連機器【大分類】 65

【中分類】

一般メタル回線試験器	66
------------	-------	----

【中分類】

障害位置測定器	67
ケーブル探索器	69

無線測定機器【大分類】 71

【中分類】

シグナルレベルメータ	72
サイトマスタ	73

埋設物探索【大分類】 74

【中分類】

埋設ケーブル位置測定器	75
-------------	-------	----

安全器具工具【大分類】 76

【中分類】

有害ガス検知器	77
---------	-------	----

ケーブル敷設工具【大分類】 80

【中分類】

ケーブル敷設工具	81
----------	-------	----

後 付

レンタル約款	後付-1
長期レンタル約款	後付-5
注文書	後付-9
光コネクタクリーナ・ラインナップ	後付-11
光コネクタクリーナ注文書	後付-13
車両レンタルご案内	後付-15

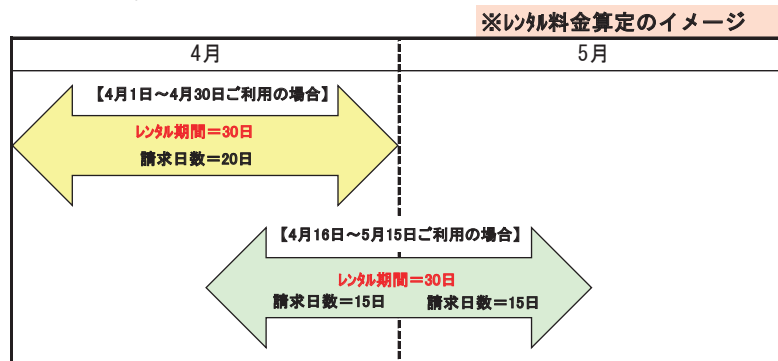
レンタルのご利用について

レンタル期間

- 日額／半年／1年／2年単位でご利用いただけます。
- レンタル期間は、レンタル開始日から弊社に商品が返却された日までとなります。
- レンタル期間を延長される場合は、期間満了日の3日以上前までにご連絡ください。ご連絡がない場合、延長とみなされる場合があります。
- 解約の必要が生じた場合は直ちにお申し出ください。

レンタル料金

- 日額契約の場合、同一月内＝Max20日計算となります。但し、月を跨ぐ場合はこの限りではありません。



- レンタル期間が3日以内の契約については、1契約毎に短期レンタル手数料（1,000円）を申し受けます。
- 長期レンタル契約(半年/1年/2年)において、中途解約された場合は料金の差額を請求させていただきます場合がございます。

お申し込み

- ご利用日の前3営業日までにお申し込みください。（一部の地域を除きます）
- 急なお申し込みは対応致しかねる場合がございます。
- ご希望商品に空きが無い場合は、同等品への変更をお願いする場合がございます。

レンタル開始・終了

- ご注文の機器は、レンタル開始日の前営業日までにお届けします。
- レンタル機器到着時には動作確認と、同梱の「納品書兼受領書」による構成品の確認をお願いいたします。
- 返却時は必ず同梱の「納品書兼受領書」にて、構成品の確認をお願いいたします。梱包はお届けした箱にお客様で梱包をお願いいたします。

お支払い

- 請求書記載の支払い期日までに弊社指定口座へお振込みください。（振込手数料はお客様にてご負担願います）
- 返却時の送料は元払いでお送りください。弊社に着払いで返却された場合は、請求時にあわせて請求させていただきます。

その他

- 初めてご利用いただく場合は、お客様確認のため、必要書類の提供をお願いする場合がございます。
- ご使用は日本国内に限らせていただきます。
- 詳細事項につきましては、レンタル約款・長期レンタル約款をご確認ください。

光接続機工具

【大分類】

■ 4心融着接続機

【中分類】

【品種】

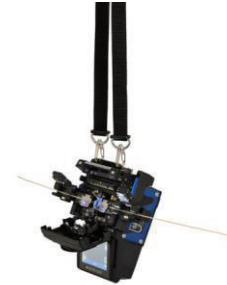
TYPE-201+M4__融着接続機	【住友電工】	2
TYPE-201M4__融着接続機	【住友電工】	3
S001M4__融着接続機	【古河電工】	4
S124M4__融着接続機	【古河電工】	5
S123M4__融着接続機	【古河電工】	6
NJ001M4__融着接続機	【古河電工】	7
41R__融着接続機	【フジクラ】	8
12R__融着接続機	【フジクラ】	9
90R4__融着接続機	【フジクラ】	10
19R__融着接続機	【フジクラ】	11

TYPE-201+M4__融着接続機

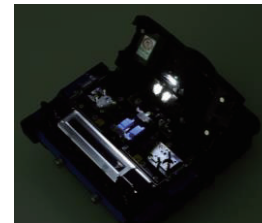
【住友電工】



吊り下げ作業



V溝照明



TYPE-201+ 多彩な新機能を搭載

■特長

- V溝照明が搭載され暗い場所でもV溝、ファイバ状態が見やすくなり作業性が向上
- 新機構の傾倒防止ヒータラップにより、傾け、吊り下げ作業にも対応
- 高品質(低損失)で施工出来る低損失モードを搭載
- ドロップ中間接続にも対応可能な新首掛けストラップを標準添付
- 接続回数:約100回/接続時間:約14秒/標準スリーブ30秒/ドロップ用スリーブ95秒

■仕様

適用ファイバ	SMF、MMF、DSF、NZDSF、BIF 単心、2心、4心
平均接続損失	SMF:0.05dB、MMF:0.03dB、DSF:0.08dB、NZ-DSF:0.08dB
寸法	110(W) x 140(D) x 76(H) mm (突起部含まず)
質量	約770g(バッテリー含む)

■構成

品名	型式	数量
融着接続機本体	TYPE-201+ M4	1 台
4心ホルダ	FHM-4E	1 組
予備電極棒	ER-11	1 組
V溝清掃治具	VGT-2	1 個
USBケーブル	USB2.0対応	1 本
バッテリー	BU-12L	1 個
充電器	BC-12	1 個
ACアダプタ	ADC-1340A	1 個
電源コード	PC-AC<4>	1 本
首掛けストラップ/搬送ガイド	STP-201	1 式
吊り下げ版	HB-201	1 枚
クイック操作ガイド		1 部
キャリングケース	CC-201P	1 個

■オプション

光ファイバカッタ	FC-8R-M、FC-8R-MC
光ファイバストリッパ	JR-6、JR-6+、JR7
2心ホルダ	FHM-2
0.25mm単心ホルダ	FHS-025
0.5mm単心ホルダ	FHS-05
0.9mm単心ホルダ	FHS-09
4心一括ホルダ	FHM-05-4
2心ドロップ用ホルダ	2SM-D

■オプション(ドロップ搬送治具)

マルチクランプ	CLP201
0.25mm単心用ホルダ	FHS-025
0.25mmホルダ 細径インダ用	1SM-ST
単心ドロップ用	1SM-D

TYPE-201M4 融着接続機

【住友電工】



■ 特 長

- 高速接続・高速加熱：融着接続時間14秒、加熱補強時間30秒。
- タッチパネルによる操作：画面のアイコンタッチで難しい操作はありません。
- インストラクションビデオ内蔵：ヘルプ時、動画で解りやすくアシストします。
- ドロップ中間接続標準対応：従来の1心ケーブルだけでなく、新たに2心ケーブルの接続も可能になりました。
- インターネット保守機能：インターネット経由でファームウェアの更新、遠隔保守が可能です。

■ 仕 様

適用ファイバ [*]	SMF、MMF、DSF、NZDSF、BIF 単心、2心、4心
平均接続損失	SMF：0.05dB、MMF：0.03dB、DSF：0.08dB、NZDSF：0.08dB
寸法	110(W) x 140(D) x 76(H) mm (突起部含まず)
質量	770g(バッテリー含む)

■ 構成品

品 名	型 式	数 量
融着接続機本体	TYPE-201 M4	1 台
4心ホルダ [*]	FHM-4E	1 組
予備電極棒	ER-11	1 組
V溝清掃治具	VGT-2	1 個
バッテリー	BU-12L	1 個
充電器	BC-12	1 個
ACアダプタ	ADC-1340	1 個
電源コード [*]	PC-AC<4>	1 本
取扱説明書 (CD)	---	1 枚
キャリングケース	CC-201	1 個

■ オプション

光ファイバ [*] カッタ	FC-8R-M、FC-8R-MC
光ファイバ [*] ストリッパ [*]	JR-6、JR-6+、JR7
2心ホルダ [*]	FHM-2
0.25mm単心ホルダ [*]	FHS-025
0.5mm単心ホルダ [*]	FHS-05
0.9mm単心ホルダ [*]	FHS-09
4心一括ホルダ [*]	FHM-05-4
2心ドロップ [*] 用ホルダ [*]	2SM-D

■ オプション (ドロップ搬送治具)

搬送治具 [*] ベース、クランプ [*]	TRT-201
0.25mm単心用ホルダ [*]	FHS-025
0.25mmホルダ [*] 細径インダ [*] 用	1SM-ST
単心ドロップ [*] 用	1SM-D

S001M4 融着接続機

【古河電工】



■特 長

- 標準融着接続時間約13秒・標準加熱補強時間約25秒。
- 従来機比約25%の軽量化で業界最軽量の750g以下を実現！
- 従来機比約1.2倍の高速接続作業を実現！
- 落下衝撃(76cm底面垂直落下)、衝撃保護(IK07)、防塵・防滴(IP52)対応を実現！
- 広いワークスペースを完備。従来の光ファイバホルダ(S712シリーズ)がそのまま使用可能。
- タッチパネルモタ採用。
- 必要最低限のボタンのみ配置。作業に迷うことなく融着接続可能。
- 工具不要で簡単にバッテリーの交換が可能。融着接続機本体及びバッテリー充電器、どちらでも充電可能な両用スタイル。

■仕 様

適用ファイバ [®]	SM、MM、DS、NZD、BIF 単心～4心テープ心線
平均接続損失	SM:0.05dB、MM:0.02dB、DS:0.08dB、NZD:0.08dB
寸法	120(W) x 165(D) x 65(H) mm (緩衝部材は除く)
質量	750g以下(バッテリー含む)

■構成

品 名	型 式	数 量
融着接続機本体	S001 M4	1 台
4心ホルダ [®]	S712A-04e	1 組
ハード収納ケース	HCC-13	1 個
融着接続機本体ACアダプタ [®]	S979B	1 組
本体用AC電源コード [®]	-	1 個
バッテリー	S943D	2 個
バッテリー 充電器	S958C	1 個
バッテリー充電器用ACアダプタ [®]	S976C	1 個
バッテリー充電器用AC電源コード [®]	-	1 個
予備電極棒	ELR-02	1 対
補強部設置台	CTX-02	1 個
ネックストラップ [®]	NSB-04	1 式
簡易取扱説明書	FTS-B610	1 部

■オプション

光ファイバ [®] カッタ	S326、S327
光ファイバ [®] ストリッパ [®]	S218R、S218R-Plus
2心ホルダ [®]	S712A-002
0.25mm単心ホルダ [®]	S712S-250
0.5mm単心ホルダ [®]	S712S-500
0.9mm単心ホルダ [®]	S712S-900

■オプション(ドロップ搬送治具)

搬送治具(搬送ホルダ [®] 付)	TRH-01・TRH-03
0.25mm単心ホルダ [®]	S712S-250
1心細径インテア [®] 用	S712S-1SM-ST
1心ドロップ [®] 、1心インテア [®] 用	S712S-1SM-D

■オプション(4心一括使用時)

4心一括ホルダ [®]	S712R-500
搬送ホルダ [®]	TRH-01
光ファイバ [®] ストリッパ [®]	S218R-500
	S218R-500-Plus

S124M4 融着接続機

【古河電工】



■ 特 長

- 融着接続13秒、加熱補強14秒の高速動作。
- 融着接続回数大幅UP。
- 軸ズレ自動矯正支援機構
- 明るい手元照明機能
- カールリムーブ機能(心線曲がり癖除去)。
- 着脱式ファイバガイド溝採用。
- Wi-Fi機能搭載でリモート操作、データ管理も可能。

■ 仕 様

適用ファイバ [®]	SM、MM、DS、NZD、BIF 単心～4心テーパー心線
平均接続損失	SM:0.05dB, MM:0.03dB, DS:0.08dB, NZD:0.08dB
寸法	139(W) x 209(D) x 113(H) mm (緩衝部材は除く)
質量	1.8kg(バッテリー含む)

■ 構成品

品 名	型 式	数 量
融着接続機本体	S124 M4	1 台
4心ホルダ [®]	S712A-04e	1 組
補強部設置台	CTX-04	1 個
予備電極棒	ELR-01	1 組
バッテリー(内蔵)	S947	1 個
ツールケース	TCC-01	1 個
AC電源コード [®]	----	1 本
ACアダプタ	S979A	1 個
簡易取扱説明書	FTS-B558	1 部
キャリングケース	HCC-11	1 個
Wifi Dongle	WFD-01	1 個
清掃用ブラシ	VGC-01	1 個
取扱説明書	UMC-03	1 部

■ オプション

光ファイバ [®] カッタ	S326, S327
光ファイバ [®] ストリッパ [®]	S218R, S218R-Plus
2心ホルダ [®]	S712A-002
0.25mm単心ホルダ [®]	S712S-250
0.5mm単心ホルダ [®]	S712S-500
0.9mm単心ホルダ [®]	S712S-900

■ オプション(ドロップ搬送治具)

搬送治具(搬送ホルダ [®] 付)	TRH-01・TRH-03
0.25mm単心ホルダ [®]	S712S-250
1心細径インテア [®] 用	S712S-1SM-ST
1心ドロップ [®] 、1心インテア [®] 用	S712S-1SM-D

■ オプション(4心一括使用時)

4心一括ホルダ [®]	S712R-500
搬送ホルダ [®]	TRH-01
光ファイバ [®] ストリッパ [®]	S218R-500
	S218R-500-Plus

S123M4 融着接続機

【古河電工】



■ 特 長

- 高速接続:融着接続時間15秒、加熱補強時間35秒。
- 耐落下衝撃性能向上:76cm(上面を除く5面)落下試験で、正常動作確認。
- 耐防滴性能向上:(IPX2等級)
- 耐防塵性能向上:(IP5X等級)
- 自動ファイバ軸ずれ矯正。
- 融着プログラム自動選択。

■ 仕 様

適用ファイバ [°]	SM、MM、DSF、NZD、BIF/UBIF 単心～4心テープ心線
平均接続損失	SM:0.05dB、MM:0.03dB、DSF:0.08dB、NZD:0.08dB
寸法	159(W) x 231(D) x 104(H) mm (緩衝部材は除く)
質量	1.6kg(バッテリー含む)

■ 構成品

品 名	型 式	数 量
融着接続機本体	S123 M4	1 台
4心ホルダ [°]	S712A-004	1 組
補強部設置台	CTX-01	1 個
予備電極棒	S969	1 組
バッテリー	S943B	2 個
充電器	S958C	1 個
AC電源コード [°]	---	1 本
ACアダプタ	S976A	1 個
取扱説明書	FTS-B416	1 部
キャリングケース	HCC-02	1 個

■ オプション

光ファイバカッタ	S326、S327
光ファイバストリッパ [°]	S218R、S218R-Plus
2心ホルダ [°]	S712A-002
0.25mm単心ホルダ [°]	S712S-250
0.5mm単心ホルダ [°]	S712S-500
0.9mm単心ホルダ [°]	S712S-900

■ オプション(ドロップ搬送治具)

搬送治具(搬送ホルダ [°] 付)	TRP-01
0.25mm単心ホルダ [°]	S712S-250
1心細径インテア用	S712S-1SM-ST
1心ドロップ [°] 、1心インテア用	S712S-1SM-D

■ オプション(4心一括使用時)

4心一括ホルダ [°]	S712R-500
搬送ホルダ [°]	TRH-01
光ファイバストリッパ [°]	S218R-500
	S218R-500-Plus

NJ001M4__融着接続機

【古河電工】



■特 長

- 接続時間 15秒、加熱時間 30秒。
- 長寿命バッテリー搭載（接続・加熱回数 100回）。
- ドロップケーブル融着接続対応。
- 耐環境性能（耐落下衝撃、防塵、防滴、耐風）。
- 従来より好評であった薄型形状をそのままに小型・軽量化。
- 優れた携帯性とタホディを実現。脱着可能なV溝と3LEDを標準搭載し、FTTHにおける建設工事や保守工事において使い勝手が大幅に向上しています。

■仕 様

適用ファイバ	SMF、MMF、DSF、NZDSF、BIF	単心～4心テーパー心線
平均接続損失	SMF：0.05dB、MMF：0.02dB、DSF：0.08dB、NZDSF：0.08dB	
寸法	124W × 161D × 64.5H mm（衝撃緩衝材含まず）	
質量	970g（バッテリー含む）	

■構成

品 名	型 式	数 量
融着接続機本体	NJ001M4	1 台
4心ホルダ	S712A-004	1 組
補強部設置台	CTX-02	1 個
予備電極棒	ELR-02	1 組
ネックストラップ用プレート（実装）	---	1 個
ネックストラップ	---	1 本
バッテリー（内蔵）	S946	1 個
ACアダプタ	S978A	1 個
ACアダプタ（ストリッパ充電用）	S952	1 個
取扱説明書（CD）	UMC-01B	1 枚
キャリングケース	HCC-06	1 個

■オプション

光ファイバカッタ	S326、S327
光ファイバストリッパ	S218R、S218R-Plus
2心ホルダ	S712A-002
0.25mm単心ホルダ	S712S-250
0.5mm単心ホルダ	S712S-500
0.9mm単心ホルダ	S712S-900

■オプション（ドロップ搬送治具）

ドロップ搬送治具（搬送ホルダ付）	TRP-03
0.25mm単心ホルダ	S712S-250
1心細径インテア用	S712S-1SM-ST
1心ドロップ、1心インテア用	S712S-1SM-D

■オプション（4心一括使用時）

4心一括ホルダ	S712R-500
搬送ホルダ	TRH-01
光ファイバストリッパ	S218R-500 S218R-500-Plus

41R_融着接続機

【フジクラ】



■ 特 長

- 無線通信機能でCT50の切断心数を管理、RS03の被覆除去温度を自動設定。
- 接続時間：SMAUTO15～18秒、加熱時間：40mmFP-04モード29～30秒。
- 充電1回あたりの作業回数 = 140接続/加熱。
- 接続データ記録機能：最新の10,000接続データ。
- 液晶モニター：TFT5インチ タッチパネル付

■ 仕 様

適用ファイバ [*]	クラッド径125µmのSM、MM、DS、NZDS 単心、2心、4心
標準接続損失	SM:0.05dB, MM:0.02dB, DS:0.08db, NZDS:0.08db
寸法	131(W) x 201(D) x 79(H) mm (突起部含まず)
質量	約1.2kg

■ 構成品

品 名	型 式	数 量
融着接続機本体	41R	1 台
4心ホルダ [*]	FH-70-4	1 組
予備電極棒	ELCT2-16B	1 組
USBケーブル	USB-01	1 本
バッテリー(実装)	BTR-11A	1 個
AC電源コード [*]	ACC-08	1 本
ACアダプタ [*]	ADC-19A	1 個
V溝清掃用ブラシ	VCB-01	1 本
簡易操作ガイド [*]	QRG-04-J	1 枚
キャリングケース	CC-36	1 個
作業トレイ	WT-08	1 個
キャリングケース用ストラップ [*]	ST-03	1 本

■ オプション

光ファイバカッタ	CT-50
光ファイバストリッパ [*]	RS-03
2心ホルダ [*]	FH-70-2
0.25mm単心ホルダ [*]	FH-70-250
0.5mm単心ホルダ [*]	FH-50-500
0.9mm単心ホルダ [*]	FH-70-900
4心一括ホルダ [*]	FH50-Q500
2心トロップ用ホルダ [*]	FH-50-DC250-DF

■ オプション(トロップ搬送治具)

搬送治具クランプ [*]	CLAMP-DC-12
0.25mm単心ホルダ [*]	FH-70-250
トロップ500µm	FH-60-DC500
トロップインテア250µm	FH-60-DC250
細径インテア250µm単心用	FH-60-IDC250

12R_融着接続機

【フジクラ】



■特 長

- 世界最小・最軽量:体積比で従来機1割減、800g以下。
- 高速接続15秒、高速加熱30秒:接続時間(SM4心)=20秒 補強スリーブ加熱時間(多心40mm)=30秒。
- 長寿命バッテリー内蔵:従来機比3倍超、クラス最高の作業回数を達成。
- 充電1回あたりの作業回数 = 100接続/加熱。
- 接続データ記録機能:最新の2000接続分の接続データを内部メモリに記録可能。
- 大型カラーモニター採用:4.47インチ カラーLCDモニター。

■仕 様

適用ファイバ [®]	クラッド径125μmのSM、MM、DS、NZDS 単心、2心、4心
標準接続損失	SM:0.05dB, MM:0.02dB, DS:0.08db, NZDS:0.08db
寸法	121(W) x 162(D) x 57(H) mm (突起部含まず)
質量	776g

■構成

品 名	型 式	数 量
融着接続機本体	12R	1 台
4心ホルダ [®]	FH-50-4	1 組
予備電極棒	ELCT2-12	1 組
プラストライバ [®]	SD-01	1 本
バッテリー(実装)	BTR-10	1 個
AC電源コード [®]	ACC-08	1 本
ACアダプタ [®]	ADC-19	1 個
取扱説明CD	M-12	1 枚
簡易操作ガイド [®]	Q-12R-J	1 部
キャリングケース	CC-29	1 個

■オプション

光ファイバカッタ	CT-50
光ファイバストリッパ [®]	RS-03
2心ホルダ [®]	FH-50-2
0.25mm単心ホルダ [®]	FH-50-250
0.5mm単心ホルダ [®]	FH-50-500
0.9mm単心ホルダ [®]	FH-50-900
4心一括ホルダ [®]	FH50-Q500
2心トロップ用ホルダ [®]	FH-50-DC250-DF

■オプション(トロップ搬送治具)

搬送治具クランプ [®]	CLAMP-DC
0.25mm単心ホルダ [®]	FH-50-250
トロップ500μm	FH-60-DC500
トロップイントア250μm	FH-60-DC250
細径イントア250μm単心用	FH-60-IDC250

90R4__融着接続機

【フジクラ】



■特 長

- 簡単に交換可能なV溝。
- 風防開閉や加熱器クランプ動作の自動機構。
- 簡単な補強スリーブ中心出し。
- 新設計大容量キャリングケース。
- Bluetooth による無線通信機能搭載。
- 電極棒工具不要交換。
- 5インチ タッチパネル液晶モニタ。

■仕 様

適用ファイバ [*]	シングルモード [*] 及びマルチモード [*] 光ファイバ [*] 単心、2心、4心
標準接続損失	SMファイバ [*] :0.05dB MMファイバ [*] :0.02dB DSファイバ [*] :0.08dB NZDSファイバ [*] :0.08dB
標準接続時間	16~17秒(SM FASTモード [*] 使用時)、19~20秒(SMAUTOモード [*] 使用時)
標準加熱時間	約17~19秒(FP-04Tスリーブ [*]) 室温、ACアダプタ [*] 使用時
充電1回の接続数	約195回(バッテリー [*] 使用時)
放電電極棒寿命	約2000放電(AUTOモード [*] の場合)
外部接続端子	USB2.0(USB-Mini Bタイプ [*]):PC通信対応
寸法	170(W) x 173(D) x 150(H) mm (突起部含まず)
質量	約 2.6kg バッテリー [*] 含む

■構成部品 (1/2)

品 名	型 式	数 量
融着接続機本体	90R4	1 台
4心ホルダ [*]	FH-70-4	1 組
三脚ネジ [*]	TS-03	2 個
V 溝清掃用ブラシ	VCB-01	1 個
予備電極棒	ELCT2-16B	1 組
融着接続機用ストラップ [*]	ST-02	1 本
キャリングケース用ストラップ [*]	ST-03	1 本
USBケーブル	USB-01	1 本
バッテリーパック(実装)	BTR-15	1 個
六角レンチ	HEX-01	1 本

■構成部品 (2/2)

品 名	型 式	数 量
ACアダプタ [*]	ADC-20	1 本
AC電源コード [*]	ACC-14	1 個
簡易操作ガイド [*]	QRG-03-J	1 個
キャリングケース	CC-39	1 個

■オプション

光ファイバ [*] カッタ	CT-50
光ファイバ [*] ストリッパ [*]	RS-03
2心ホルダ [*]	FH-70-2
0.25mm単心ホルダ [*]	FH-70-250
0.9mm単心ホルダ [*]	FH-70-900

19R__融着接続機

【フジクラ】



■特 長

- 風防自動開閉機能。
- 接続時間11秒、加熱時間18秒。
- 加熱器自動開閉機能。
- 取扱説明機能内蔵。

■仕 様

適用ファイバ*	クラッド径125μmのSM、MM、DS、NZDS 単心、2心、4心
標準接続損失	SM:0.05dB, MM:0.02dB, DS:0.08db, NZDS:0.08db
標準接続時間	11秒(SM FASTモード使用時)、15秒(AUTOモード使用時) ※SMファイバ接続時
標準加熱時間	約18秒(FP-04Tスリーブ) 室温、ACアダプタ使用時
充電1回の接続数	140回(バッテリー-BTR-09使用時)
放電極棒寿命	2000放電(AUTOモードの場合)
外部接続端子	USB2.0(USB-Mini Bタイプ):PC通信対応/6ピンMini-DINコネクタ:HJS-02,HJS-03対応
寸法	146(W) x 159(D) x 150(H) mm (突起部含まず)
質量	2.3kg(ACアダプタ装着時)、2.5kg(着脱式バッテリー装着時)

■構成 品 (1/2)

品 名	型 式	数 量
融着接続機本体	19R	1 台
4心ホルダ*	FH-50-4	1 組
補強部設置台(スリーブローダ)	SL-01	1 個
予備電極棒	ELCT2-20A	1 組
プラストライバ*	SD-01	1 本
USBケーブル	USB-01	1 本
着脱式バッテリー	BTR-09	1 個
AC電源コード*	ACC-14	1 本
バッテリー充電コード*	DCC-18	1 本

■構成 品 (2/2)

品 名	型 式	数 量
ACアダプタ兼充電器	ADC-18	1 個
取扱説明書(CD)	M-70	1 枚
キャリングケース	CC-30	1 個

■オプション

光ファイバカッタ	CT-50
光ファイバストリッパ*	RS-03
2心ホルダ*	FH-50-2
0.25mm単心ホルダ*	FH-50-250
0.9mm単心ホルダ*	FH-50-900

光接続機工具

【大分類】

■ 8心融着接続機

【中分類】

【品種】

TYPE-72M12__融着接続機	【住友電工】	13
TYPE-71M__融着接続機	【住友電工】	14
S124M8__融着接続機	【古河電工】	15
S123M8__融着接続機	【古河電工】	16
90R12__融着接続機	【フジクラ】	17
70R__融着接続機	【フジクラ】	18

TYPE-72M12__融着接続機

【住友電工】



■ 特 長

- 約11秒の高速接続(12心テープファイバ接続時)、約14秒(FPS-5スリーブ使用時)の高速補強を実現。
- 液晶タッチパネルと直感的なGUIで簡単操作。
- 3方式切り替えレバー付きデュアルヒータを搭載。
- Active-ACAS(自動軸スレ低減機構)。
- ヘルプ動画機能。
- 耐環境性能を向上。衝撃に強い設計、防滴・防塵特性の向上により、厳しい使用環境下でも安心です。
- 自動放電補正機能搭載。
- インターネット経由で最新ソフト変更、リモート保守サポート機能を搭載しています。

■ 仕 様

適用ファイバ	SMF、MMF、DSF、NZ-DSF、BIF 単心、2心、4心、5心、6心、8心、12心
標準接続損失	SMF:0.05dB, MMF:0.02dB, DSF:0.08dB, NZDSF:0.08dB
バッテリー接続回数	約220回
電極棒寿命	約1500回
寸法	128(W) x 154(D) x 130(H) mm
質量	約2.1Kg(バッテリー含む)

■ 構成品

品 名	型 式	数 量
融着接続機本体	TYPE-72 M12	1 台
4心用ホルダ	FHM-4E	1 組
8心用ホルダ	FHM-8	1 組
予備電極棒	ER-10	1 組
補強部設置台	----	1 個
USBケーブル	----	1 本
ハンドストラップ	----	1 本
バッテリー(実装)	BU-16	1 個
ACアダプタ	ADC-16	1 個
電源コード	PC-AC4	1 本
取扱説明書(CD)	----	1 枚
クイックガイド	----	1 部
キャリングケース	CC-72	1 個
冷却トレイ	----	1 個

■ オプション

光ファイバカッタ	FC-8R-M, FC-8R-MC
光ファイバストリッパ	JR-6, JR-6+, JR7
2心ホルダ	FHM-2
0.25mm単心ホルダ	FHS-025
0.5mm単心ホルダ	FHS-05
0.9mm単心ホルダ	FHS-09
4心一括ホルダ	FHM-05-4

TYPE-71M 融着接続機

【住友電工】



■ 特 長

- 小型軽量・高速接続: 軽量2.0kg 融着接続時間14秒、加熱補強時間40秒。デュアルヒータ仕様。
- 使いやすさ徹底追跡: 画面のアイコンタッチによる直感的な操作が可能です。
- ヘルプ動画でアシスト機能を搭載: 経験の浅い方でも不安なく作業が出来ます。
- インターネット保守機能: インターネット経由で最新ソフト更新、遠隔保守が可能です。
- 耐環境性能向上: 衝撃試験: 76cm5面落下、防水試験: IPx2等級、粉塵試験: IP5x等級。
- デュアルヒーター

■ 仕 様

適用ファイバ [®]	SMF、MMF、DSF、NZDSF、BIF 単心、2心、4心、5心、6心、8心
標準接続損失	SMF: 0.05dB, MMF: 0.02dB, DSF: 0.08dB, NZDSF: 0.08dB
寸法	120(W) x 154(D) x 130(H) mm
質量	2.0Kg(バッテリー含む)

■ 構成品

品 名	型 式	数 量
融着接続機本体	TYPE-71 M8	1 台
4心用ホルダ [®]	FHM-4E	1 組
8心用ホルダ [®]	FHM-8	1 組
予備電極棒	ER-10	1 組
補強部設置台	----	1 個
USBケーブル	USB2.0対応	1 本
ハンストラップ [®]	----	1 本
バッテリー(実装)	BU-11	1 個
ACアダプタ [®]	ADC-1430	1 個
電源コード [®]	PC-AC<4>	1 本
取扱説明書 (CD)	----	1 枚
クイックガイド [®]	----	1 部
キャリングケース	CC-71	1 個

■ オプション

光ファイバ [®] カッタ	FC-8R-M, FC-8R-MC
光ファイバ [®] ストリッパ [®]	JR-6、JR-6+、JR7
2心ホルダ [®]	FHM-2
0.25mm単心ホルダ [®]	FHS-025
0.5mm単心ホルダ [®]	FHS-05
0.9mm単心ホルダ [®]	FHS-09
4心一括ホルダ [®]	FHM-05-4

S124M8 融着接続機

【古河電工】



■ 特 長

- 高速接続:融着接続13秒、加熱補強14秒の高速動作。
- 融着接続回数大幅UP。
- 軸ズレ自動矯正支援機構。
- 明るい手元照明機能。
- カールリムーブ機能(心線曲がり癖除去)。
- タッチパネルとGUIで簡単操作。
- 着脱式ファイバガイドV溝採用。
- Wi-Fi機能搭載でリモート操作、データ管理も可能。

■ 仕 様

適用ファイバ*	SM、MM、DSF、NZD、BIF/UBIF 単心～8心テープ心線
平均接続損失	SM:0.05dB、MM:0.03dB、DSF:0.08dB、NZD:0.08dB
寸法	139(W) x 209(D) x 113(H) mm (緩衝部材は除く)
質量	1.8kg(バッテリー含む)

■ 構成品

品 名	型 式	数 量
融着接続機本体	S124 M8	1 台
4心ホルダ*	S712A-04e	1 組
8心ホルダ*	S712A-08e	1 組
予備電極棒	ELR-01	1 組
補強部設置台	CTX-04	1 個
バッテリー(内蔵)	S947	1 個
Wi-Fi dongle	WFD-01	1 個
ACアダプタ	S979	1 個
AC電源コード*	---	1 本
簡易取扱説明書	FTS-B558	1 部
キャリングケース	HCC-11	1 個
取扱説明書	UMC-03	1 部
V溝清掃ブラシ	VGC-01	1 本

■ オプション

光ファイバカッタ	S326・S327
光ファイバストリッパ*	S218R、S218R-Plus
2心ホルダ*	S712A-002
0.25mm単心ホルダ*	S712S-250
0.5mm単心ホルダ*	S712S-500
0.9mm単心ホルダ*	S712S-900

S123M8 融着接続機

【古河電工】



■ 特 長

- 高速接続:融着接続時間15秒、加熱補強時間35秒。
- 耐落下衝撃性能向上:76cm(上面を除く5面)落下試験をし、正常動作することを確認。
- 耐防滴性能向上(IPX2等級)。
- 耐防塵性能向上(IP5X等級)。
- 自動ファイバ軸ずれ矯正。
- 融着プログラム自動選択。

■ 仕 様

適用ファイバ	SM、MM、DSF、NZD、BIF/UBIF 単心～8心テープ心線
平均接続損失	SM:0.05dB、MM:0.03dB、DSF:0.08dB、NZD:0.08dB
寸法	127(W) x 199(D) x 105(H) mm (緩衝部材は除く)
質量	2.0kg(バッテリー含む)

■ 構成 品

品 名	型 式	数 量
融着接続機本体	S123 M8	1 台
4心ホルダ	S712A-004	1 組
8心ホルダ	S712A-008	1 組
予備電極棒	S969	1 組
補強部設置台	CTX-01	1 個
バッテリー	S943B	2 個
充電器	S958C	1 個
ACアダプタ	S976A	1 個
AC電源コード	---	1 本
取扱説明書	FTS-B418	1 部
キャリングケース	HCC-01	1 個

■ オフ ショ ン

光ファイバカッタ	S326・S327
光ファイバストリッパ	S218R、S218R-Plus
2心ホルダ	S712A-002
0.25mm単心ホルダ	S712S-250
0.5mm単心ホルダ	S712S-500
0.9mm単心ホルダ	S712S-900

90R12__融着接続機

【フジクラ】



■特 長

- 簡単に交換可能なV溝。
- 風防開閉や加熱器クランプ動作の自動機構。
- 簡単な補強スリーブ中心出し。
- 新設計大容量キャリングケース。
- Bluetooth による無線通信機能搭載。
- 電極棒工具不要交換。
- 5インチ タッチパネル液晶モニタ。

■仕 様

適用ファイバ [*]	シングルモード及びマルチモード光ファイバ [*] 単心、2心、4心、5心、6心、8心、10心、12心
標準接続損失	SMファイバ [*] :0.05dB MMファイバ [*] :0.02dB DSファイバ [*] :0.08dB NZDSファイバ [*] :0.08dB
標準接続時間	14～15秒(SM FASTモード [*] 使用時)、19～20秒(SMAUTOモード [*] 使用時)
標準加熱時間	約17～19秒(FP-04Tスリーブ [*] 室温、ACアダプタ [*] 使用時)
充電1回の接続数	165回(バッテリー [*] 使用時)
放電電極棒寿命	1500放電(AUTOモード [*] の場合)
外部接続端子	USB2.0(USB-Mini Bタイプ [*]):PC通信対応
寸法	170(W) x 173(D) x 150(H) mm (突起部含まず)
質量	約 2.6kg バッテリー [*] 含む

■構成部品 (1/2)

品 名	型 式	数 量
融着接続機本体	90R12	1 台
4心ホルダ [*]	FH-70-4	1 組
8心ホルダ [*]	FH-70-8	1 組
V 溝清掃用ブラシ	VCB-01	1 個
予備電極棒	ELCT2-16B	1 組
融着接続機用ストラップ [*]	ST-02	1 本
キャリングケース用ストラップ [*]	ST-03	1 本
USBケーブル	USB-01	1 本
バッテリーパック(実装)	BTR-15	1 個
AC電源コード [*]	ACC-14	1 本
三脚ネジ [*]	TS-03	2 個

■構成部品 (2/2)

品 名	型 式	数 量
ACアダプタ [*]	ADC-20	1 本
AC電源コード [*]	ACC-14	1 個
簡易操作ガイド [*]	QRG-03-J	1 個
キャリングケース	CC-39	1 個

■オプション

品 名	型 式
光ファイバ [*] カッタ	CT-50
光ファイバ [*] ストリッパ [*]	RS-03
2心ホルダ [*]	FH-70-2
0.25mm単心ホルダ [*]	FH-70-250
0.9mm単心ホルダ [*]	FH-70-900

70R__融着接続機

【フジクラ】



■ 特 長

- 風防自動開閉機能。
- 接続時間11秒、加熱時間18秒。
- 加熱器自動開閉機能。
- 取扱説明機能内蔵。

■ 仕 様

適用ファイバ	シングルモード及びマルチモード光ファイバ 単心、2心、4心、5心、6心、8心、10心、12心
標準接続損失	SMファイバ:0.05dB MMファイバ:0.02dB DSファイバ:0.08dB NZDSファイバ:0.08dB
標準接続時間	11秒(SM FASTモード使用時)、15秒(AUTOモード使用時) ※SMファイバ接続時
標準加熱時間	約18秒(FP-04Tスリープ) 室温、ACアダプタ使用時
充電1回の接続数	110回(バッテリー使用時)
放電電極棒寿命	1500放電(AUTOモードの場合)
外部接続端子	USB2.0(USB-Mini Bタイプ):PC通信対応/6ピンMini-DINコネクタ:HJS-02,HJS-03対応
寸法	146(W) x 159(D) x 150(H) mm (突起部含まず)
質量	2.3kg(ACアダプタ装着時)、2.5kg(着脱式バッテリー装着時)

■ 構成 品 (1/2)

品 名	型 式	数 量
融着接続機本体	70R	1 台
4心ホルダ	FH-50-4	1 組
8心ホルダ	FH-50-8	1 組
スリープローダ	SL-01	1 個
予備電極棒	ELCT2-20A	1 組
プラスチック	SD-01	1 本
USBケーブル	USB-01	1 本
着脱式バッテリー	BTR-09	1 個
AC電源コード	ACC-14	1 本

■ 構成 品 (2/2)

品 名	型 式	数 量
バッテリー充電コード	DCC-18	1 本
ACアダプタ兼充電器	ADC-18	1 個
取扱説明CD	M-70	1 枚
キャリングケース	CC-30	1 個

■ オプション

光ファイバカッタ	CT-50
光ファイバストリッパ	RS-03
2心ホルダ	FH-50-2
0.25mm単心ホルダ	FH-50-250
0.9mm単心ホルダ	FH-50-900

光接続関連器工具

【大分類】

■光ファイバカッタ

【中分類】

【品種】

フジクラCT-50・古河S327・S326・住友FC-8R-M等 20

■光ファイバストリッパ

【中分類】

【品種】

フジクラRS-03・古河S218R-P・住友JR-7・JR-6+等 21

■光ファイバホルダ

【中分類】

【品種】

フジクラFH-70-4・古河S712A-004・住友FHM-4E等 22

■ドロップ搬送治具

【中分類】

【品種】

ドロップ搬送治具セット新(41R・12R・NJ001・T201M4・T201+M4) 23

ドロップ搬送治具セット新(S001・S124M4) 24

ドロップ搬送治具セット(S123M) 24

■ファイバテープ分離工具

【中分類】

【品種】

4心分離工具・8心分離工具 25

■光コネクタ端面検査装置

【中分類】

【品種】

FBP-HD3・G0293A・G0306A 26

光ファイバカッタ

■特 長

○光ファイバホルダを使用することによりテープ心線及び単心線(0.25mm、0.5mm、0.9mm)の光ファイバの切断ができます。

【フジクラ】



CT-50

【古河電工】



S327



S326

【住友電工】



FC-8R-MC (自動回転刃・カウンタ付)

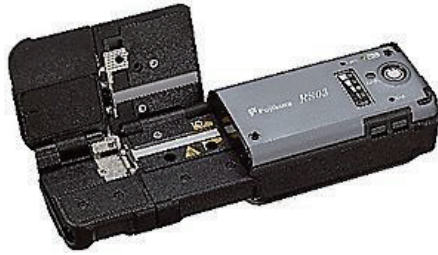
FC-8R-M (自動回転刃・カウンタ無)

光ファイバストリッパ°

■特 長

○光ファイバ心線(単心～12心)の被覆を加熱軟化して簡単に被覆除去できます。

【フジクラ】



RS-03

【古河電工】



S218R



S218R-Plus

※間欠接着型テープ心線にも対応
 ※加熱温度を最大140°Cに設定可能
 ※被覆径0.20mmの光ファイバ心線にも



S218R-500

※調整スレーサーの切り替えて0.5単心線4本を
 一括して0.25単心線4本へ落とし込みが可能。



S218R-500-Plus

【住友電工】



JR-6



JR-6+



JR-7

※世界最速加熱3秒
 ※間欠テープ心線被覆除去性能向上
 ※テープ被覆厚0.2mmにも対応

2心・4心・8心・単心 ホルダ

【各メーカー】

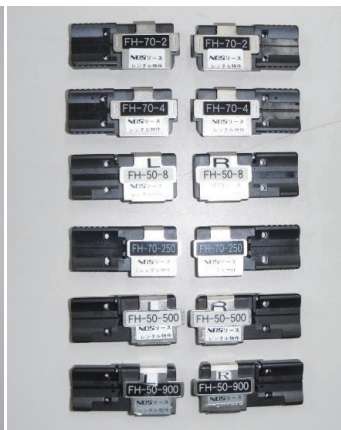
【住友電気】



【古河電気】



【フジクラ】



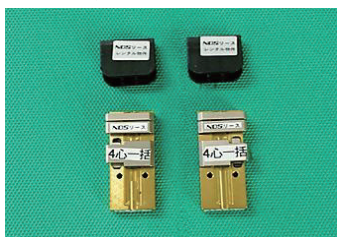
■メーカー別一覧

品名	住友電気 型式	古河電気 型式	フジクラ 型式	(L・R) 数量
2心ホルダ	FHM-2	S712A-002	FH-50-2・FH-70-2	1組
4心ホルダ	FHM-4E	S712A-004	FH-50-4・FH-70-4	1組
8心ホルダ	FHM-8	S712A-008	FH-50-8・FH-70-8	1組
0.25mm単心ホルダ	FHS-025	S712S-250	FH-50-250・FH-70-250	1組
0.5mm単心ホルダ	FHS-05	S712S-500	FH-50-500・FH-70-500	1組
0.9mm単心ホルダ	FHS-09	S712S-900	FH-50-900・FH-70-900	1組

4心一括ホルダ

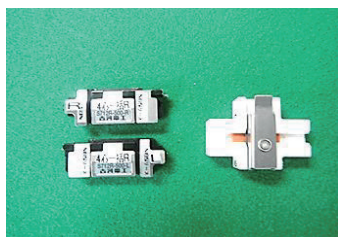
【各メーカー】

【フジクラ】



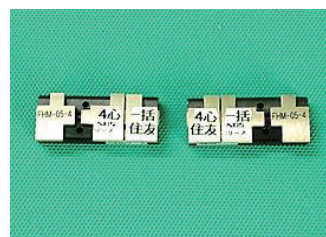
FH50-Q500 (L・R: 1組)
対応ストリッパ: RS03

【古河電気】



S712R-500 (L・R: 1組)
搬送ホルダ (TRH-02)
対応ストリッパ: S218R-500-Plus

【住友電気】



FHM-05-4 (L・R: 1組)
対応ストリッパ: JR-6+

☆これ以外の商品については、お問合せ願います。

2心ドロップ用ホルダ

【各メーカー】

【フジクラ】



50-DC250-DF (L・R: 1組)

【古河電気】



S712A-2SM-D (L・R: 1組)

【住友電気】



2SM-D (L・R: 1組)

トロップ搬送治具セット 新



41R/12R 用

【フジクラ】

■構成品

品名	型式	数量
搬送治具クランプ	CLAMP-DC	1 式
0.25mm単心ホルダ	FH-70/50-250	1 組
トロップ500 μ m	FH-60-DC500	1 組
トロップイントア250 μ m	FH-60-DC250	1 組
細径イントア250 μ m単心用	FH-60-IDC250	1 組

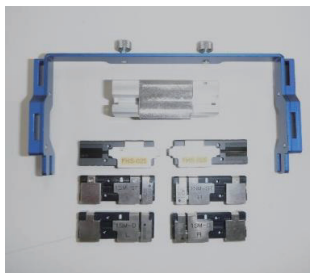


NJ001 M4 用

【古河電工】

■構成品

品名	型式	数量
トロップ搬送治具(搬送ホルダ付)	TRP-06・TRH-01	1 式
0.25mm単心ホルダ	S712S-250	1 組
1心細径イントア用	S712S-1SM-ST	1 組
1心トロップ、1心イントア用	S712S-1SM-D	1 組



TYPE-201 M4 用

【住友電工】

■構成品

品名	型式	数量
搬送治具ベース、クランプ	TRT-201	1 式
0.25mm単心ホルダ	FHS-025	1 組
0.25mmホルダ 細径イントア用	1SM-ST	1 組
単心トロップ用	1SM-D	1 組



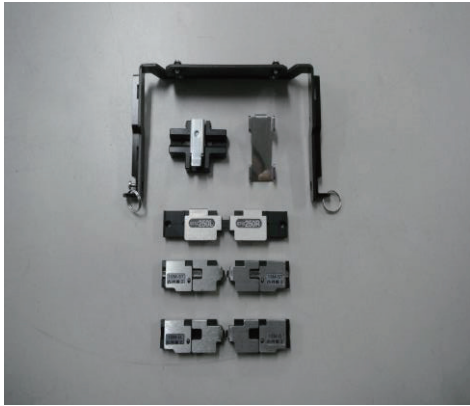
TYPE-201+ M4 用

■構成品

品名	型式	数量
搬送マルチクランプ	CLP	2 個
0.25mm単心ホルダ	FHS-025	1 組
0.25mmホルダ 細径イントア用	1SM-ST	1 組
単心トロップ用	1SM-D	1 組

ドロップ搬送治具セット新

【古河電工】

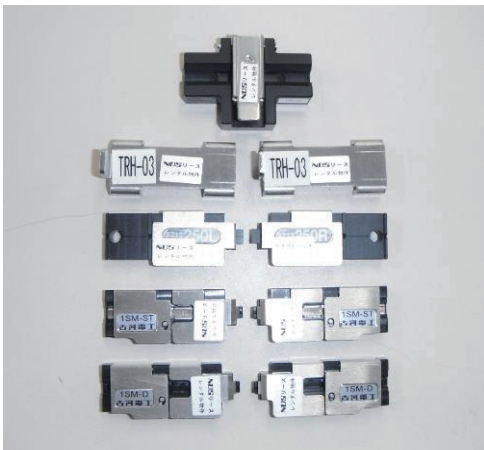


S001 M4 用

■構成

品名	型式	数量
ドロップ搬送ホルダ・搬送ホルダ台	TRH-01・TRH-03	1 式
0.25mm単心ホルダ	S712S-250	1 組
1心細径イントア用	S712S-1SM-ST	1 組
1心ドロップ、1心イントア用	S712S-1SM-D	1 組
搬送治具	TRP-11	1 個

【古河電工】



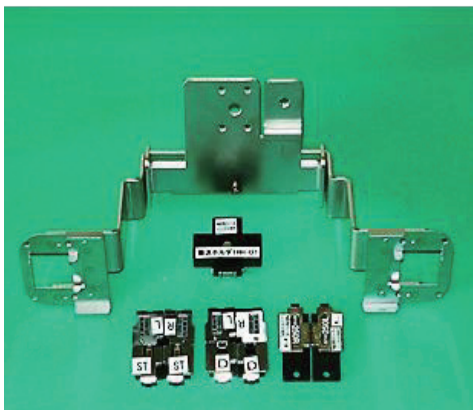
S124 M4 用

■構成

品名	型式	数量
ドロップ搬送ホルダ・搬送ホルダ台	TRH-01・TRH-03	1 式
0.25mm単心ホルダ	S712S-250	1 組
1心細径イントア用	S712S-1SM-ST	1 組
1心ドロップ、1心イントア用	S712S-1SM-D	1 組

ドロップ搬送治具セット

【古河電工】



S123 M4 用

■構成

品名	型式	数量
搬送治具(搬送ホルダ付)	TRP-03・TRH-01	1 式
0.25mm単心ホルダ	S712S-250	1 組
1心細径イントア用	S712S-1SM-ST	1 組
1心ドロップ、1心イントア用	S712S-1SM-D	1 組

4心テープ分離工具 TS-4

【住友電工】



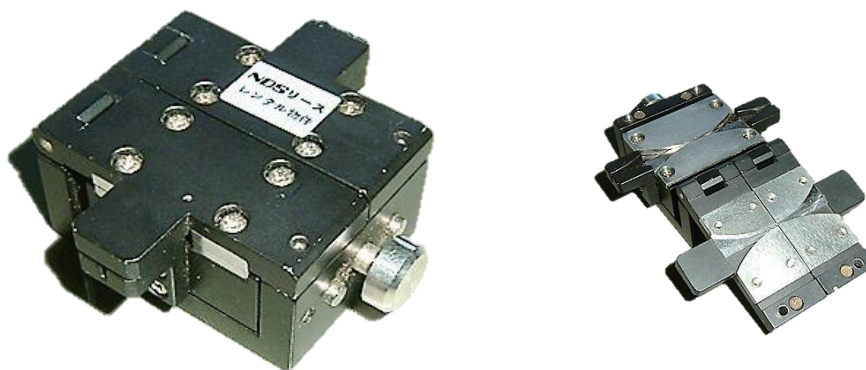
■特 長

○厚肉/薄肉両タイプの4心光ファイバテープ心線を2心に分割します。

※お願い・・・現用回線が収容されている4心テープ心線の分割には使用しないでください。

8心光テープ分離工具

【住友電工】



■特 長

○OSM8心テープ心線を4心に分割します。

○OWBAケーブル、WBSケーブルのテープ心線に使用できます。

※お願い・・・現用回線が収容されている4心テープ心線の分割には使用しないでください。

FBP-HD3

【NTT-AT】



■特長

- 光コネクタ接続前の清掃状態を現地で確認(各種装置&測定器と測定コード)。
- 端面コネクタの画像がOTDRモニターでも確認と保存可能。

(OTDR動作確認機種: AQ7275、AQ1200、AQ7280、MT9082、MT9085)

■仕様

モニタ倍率	200倍、400倍
-------	-----------

■構成

品名	数量
光コネクタ端面検査装置 FBP-HD3	1台
HD3-Pモータ用アダプタ <SC用>	1個
HD3-Pモータ用アダプタ <LC用>	1個
FBP用プローブチップ <SC用>	1個
FBP用プローブチップ <LC用>	1個
光コネクタクリーナ SC/FC用	1個
光コネクタクリーナ MU/LC用	1個
FiberCheck ソフトウェア/CD	1枚
取扱説明書	1部
キャリングケース	1個

G0293A

【アリツ】



■特長

- 光コネクタ接続前の清掃状態を現地で確認(各種装置&測定器と測定コード)。
- 端面コネクタの画像がOTDRモニターでも確認と保存可能。

(OTDR動作確認機種: AQ7275、AQ7280、AQ1200、MT9082、MT9085)

■仕様

モニタ倍率	400倍
-------	------

■構成

品名	数量
光コネクタ端面検査装置 G0293A プローブ USB付	1台
アダプタ FBET-U25M 2.5mm<PCコネクタ用>	1個
アダプタ FBET-PC <PCコネクタ用>	1個
アダプタ FBET-SC <SCコネクタ用>	1個
アダプタ FBET-SCA <SC/APCコネクタ用>	1個
アダプタ FBET-U12 <LC/MUコネクタ用>	1個
アダプタ FBET-ST <STコネクタ用>	1個
アダプタ FBET-U25MA 2.5mm<APCコネクタ用>	1個
アダプタ FBET-U25M 1.25mm<PCコネクタ用>	1個
CMA5000 (FiberCheck ソフトウェア/CD)	1枚
取扱説明書	1部
ソフトケース	1個

G0306A

【アリツ】



■特長

- 端面コネクタの画像がOTDRモニターでも確認と保存可能。

(OTDR動作確認機種: AQ7280、MT9082B2、MT9085)

■構成

品名	数量
光コネクタ端面検査装置 G0306A プローブ USB1.1/2.0	1台
アダプタ 2.5PC-M <コネクタ用>	1個
アダプタ 1.25PC-M <コネクタ用>	1個
アダプタ 2.5APC-M <コネクタ用>	1個
アダプタ LC-PC-F <コネクタ用>	1個
アダプタ FC-PC-F <コネクタ用>	1個
アダプタ SC-PC-F <コネクタ用>	1個
アダプタ SC-APC-F<コネクタ用>	1個
取扱説明書	1部
ソフトケース	1個

光測定機器

【大分類】

■ 2波長パルス試験器

【中分類】

【品種】

<2波長> AQ7275-OTDR	【横河電機】	28
<2波長L> AQ7275-OTDR	【横河電機】	28
<2波長> AQ7280-OTDR	【横河電機】	29
<2波長> AQ1200A-OTDR	【横河電機】	30
<2波長> MT9085B-OTDR	【安リツ】	31

<2波長>AQ7275-OTDR
 <2波長L>AQ7275-OTDR

【横河電機】



■ 特 長

- FTTH、アクセスネットワークからメロネットワーク、コアネットワークまで幅広い測定が可能。
- 近接するコネクタを波形上で分離して表示(最短間隔が0.8m)。
- 支障移転工事支援機能(工事前後の波形確認)。
- マクロハンティング機能(規格外の心線曲げによる損失を波形上に表示)。
- 多心ファイバ測定機能(各心線のファイル名をテーブル化)。
- 可視光源。
- スケジュール機能。
- <2波長L>モデルは長距離測定用です。

■ 仕 様

測定波長	1310/1550±25nm
ダイナミックレンジ	40dB/38dB
パルス幅	3,10,20,50,100,200,500ns,1,2,5,10,20 μ s
測定距離レンジ	0.5、1、2、5、10、20、50、100、200、300、400Km
コネクタ形状	AQ9441ユニバーサルアダプタ
電源	AC100-240V、バッテリー(リチウムイオン電池、約6時間)
寸法	287(W)×197(H)×85(D) mm
質量	約2.8Kg(オプションを含まず)

■ 構成

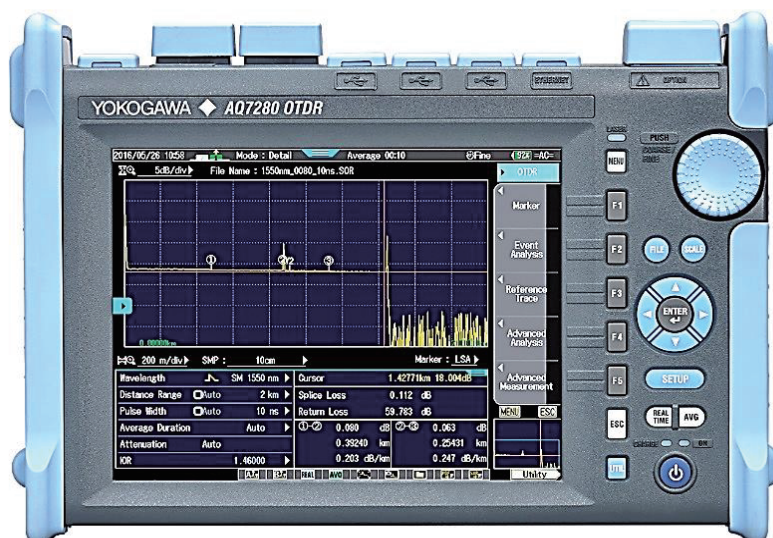
品 名	数 量
AQ7275 OTDR本体	1 台
1.3SM SC-SC光コード	1 本
1.3SM SC-SC2光コード	1 本
ショルダヘルム	1 本
ハンドヘルム	1 本
バッテリーパック	1 個
ACアダプタ	1 個
オペレーションガイド(CD)	1 枚
校正証明書(コピー)	1 部
ソフトケース	1 個

■ オプション

OTDRエミュレーションソフトウェア

<2波長>AQ7280-OTDR

【横河電機】



■ 特 長

- FTTH、アクセスネットワークから外ネットワーク、コアネットワークまで幅広い測定が可能。
- 信頼性-大容量バッテリー搭載(通常使用で15時間動作)。
- 操作性-従来の操作を継承し、タッチパネル付LCDで操作の作業効率UP。
- 作業性-電源投入から10秒以内で使用可能。

■ 仕 様

ユニット	AQ7283A(2波長)
測定波長	1310±25/1550±25nm
ダイナミックレンジ	40/38dB
パルス幅	3,10,20,30,50,100,200,500ns,1,2,5,10,20μs
測定距離レンジ	0.2,0.5,1,2,5,10,20,30,50,100,200,300,400,512Km
測定ポート	OTDR/光源/パワーチェッカー、USB2.0(A,B) & パワーメータ/可視光源(オプション)
内部メモリ容量	1000波形以上
保存ファイル	SOR,CSV,SET,BMP,JPG,CFG,PDF ※読み込みSOR,SET
電源	AC100-240V、バッテリー(リチウムイオン電池、連続10時間)
寸法	287(W)×210(H)×80(D)mm
質量	約2.2Kg(内蔵バッテリーとプロテクタを含む、OTDRユニットとオプションは含まず)

■ 構成品

品 名	数 量
AQ7280 OTDR本体	1 台
1.3SM SC-SC光コード*	1 本
1.3SM SC-SC2光コード*	1 本
ショルダベルト	1 本
ハントベルト	1 本
バッテリーバック	1 個
ACアダプタ	1 個
ユーザーマニュアル	1 部
校正証明書(コピー)	1 部
ソフトケース	1 個

■ オプション

AQ2780V 光パワーメータ/可視光源(OPM/VLSモジュール)
OTDRシミュレーションソフトウェア

<2波長>AQ1200A-OTDR

【横河電機】



■ 特 長

- 小型、軽量(A5サイズ)で保守作業に適しています。
- 現場に必要な測定器を一台で実現

■ 仕 様

測定波長	1310/1550nm
ダイナミックレンジ	40/38,30dB
パルス幅	3,10,20,50,100,200,500ns,1,2,5,10,20 μs
測定距離レンジ	0.5,1,2,5,10,20,50,100,200,300,400,512Km
測定ポート	OTDRポート、光源ポート、可視光源ポート、USBポートA、B
内部メモリ容量	1000波形以上
保存ファイル	SOR,SET,CSV,BMP,JPG,PNG
電源	AC100-240V、バッテリー(リチウムイオン電池、連続6時間)
寸法	217.5(W) × 157(H) × 74(D)mm
質量	約1Kg(バッテリーパックを含む)

■ 構成品

品 名	数 量
AQ1200A-OTDR本体	1 台
1.3SM SC-SC光コード*	1 本
1.3SM SC-SC2光コード*	1 本
ハンドヘルド	1 本
バッテリーパック(本体実装)	1 個
ACアダプタ	1 個
取扱説明書(CD)	1 枚
校正証明書(コピー)	1 部
ソフトケース	1 個

■ オプション

OTDRシミュレーションソフトウェア

<2波長>MT9085B-OTDR

【アンリツ】



■ 特 長

- 建設、保守現場作業のさまざまなニーズに対応。
- 初心者にもわかりやすい良否解析：Fiber Visualizer機能。
- 高速、高S/Nリアルタイム掃引モード。曲げ操作での位置測定に有効。
- 数百メートルの短距離ファイバから、100Km以上の長距離ファイバの測定まで対応。
- 測定結果データもSOR(拡張子)で他社製とも互換性。
- タッチパネル付8インチTFTカラーLCD。

■ 仕 様

測定波長	1310/1550±25nm
ダイナミックレンジ	42/41dB
パルス幅	3,10,20,50,100,200,500ns,1,2,4,10,20 μs
測定距離レンジ	シングルモード：0.5、1、2.5、5、10、25、50、100、200、300Km
コネクタ形状	SCコネクタ対応
可視光源	有
電源	AC100-240V、バッテリー(リチウムイオン電池、連続12時間)
寸法	284(W)×165(H)×61(D)mm (バッテリー、プロテクタ含む)
質量	約2.6Kg (バッテリー、プロテクタ含む)

■ 構成品

品 名	数 量
MT9085B-053 OTDR本体	1 台
1.3SM SC-SC光コード	1 本
1.3SM SC-SC2光コード	1 本
ハンドヘルト	1 本
ショルダヘルト	1 本
バッテリーパック	1 個
ACアダプタ	1 個
取扱説明書(CD)	1 枚
校正証明書(コピー)	1 部
ソフトケース	1 個

光測定機器

【大分類】

■ 3波長パルス試験器

【中分類】

【品種】

<3波長> AQ7275-OTDR	【横河電機】	33
<3波長> AQ7280-OTDR	【横河電機】	34
<3波長> AQ1205F-OTDR	【横河電機】	35
<3波長> MT9085B-OTDR	【安リツ】	36

<3波長>AQ7275-OTDR

【横河電機】



■ 特 長

- FTTH、アクセスネットワークから外ネットワーク、コアネットワークまで幅広い測定が可能。
- 近接するコネクタを波形上で分離して表示(最短間隔が0.8m)。
- 支障移転工事支援機能(工事前後の波形確認)。
- マクロベンディング機能(規格外の心線曲げによる損失を波形上に表示)。
- 多心ファイバ測定機能(各心線のファイル名をテーブル化)。
- スケジュール機能。

■ 仕 様

ユニット	735037 SMFモジュール(3波長)
測定波長	1310/1550/1.65±25nm
ダイナミックレンジ	40/38dB
パルス幅	3,10,20,50,100,200,500ns,1,2,5,10,20 μs
測定距離レンジ	0.5、1、2、5、10、20、50、100、200、300、400Km
コネクタ形状	AQ9441ユニバーサルアダプタ
電源	AC100-240V、バッテリー(リチウムイオン電池、約6時間)
寸法	287(W) × 197(H) × 85(D)mm
質量	約2.8Kg(オプションを含まず)

■ 構成

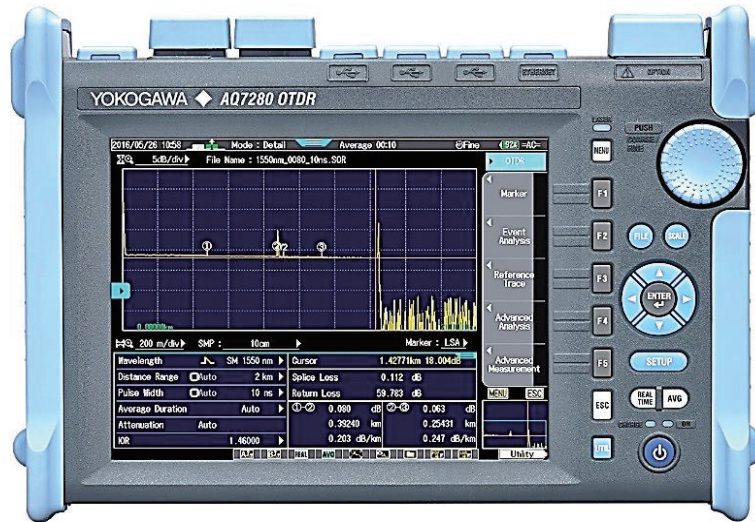
品 名	数 量
AQ7275 OTDR本体	1 台
1.3SM SC-SC光コード*	1 本
1.3SM SC-SC2光コード*	1 本
ショルダベルト	1 本
ハンドベルト	1 本
バッテリーパック	1 個
ACアダプタ	1 個
オペレーションガイド(CD)	1 枚
校正証明書(コピー)	1 部
ソフトケース	1 個

■ オプション

OTDRエミュレーションソフトウェア

<3波長>AQ7280-OTDR

【横河電機】



■特長

- FTTH、アクセスネットワークからメロネットワーク、コアネットワークまで幅広い測定が可能。
- 大容量バッテリー搭載(通常使用で15時間動作)。
- 従来の操作を継承し、タッチパネル付LCDで操作の作業効率UP。
- 電源投入から10秒以内で使用可能。

■仕様

ユニット	AQ7283F(3波長)
測定波長	1310±25/1550±25/1650±25nm
ダイナミックレンジ	40/38,37dB
パルス幅	3,10,20,30,50,100,200,300,500ns,1,2.5,10,20μs
測定距離レンジ	0,2,0.5,1,2.5,10,20,30,50,100,200,300,400,512Km
測定ポート	OTDR/光源/パワーチェッカー/USB2.0(A,B) (パワーメータ/可視光源はオプション)
内部メモリ容量	1000波形以上
保存ファイル	SOR,CSV,SET,BMP,JPG,CFG,PDF ※読み込みSOR,SET
電源	AC100-240V、バッテリー(リチウムイオン電池、連続10時間)
寸法	287(W)×210(H)×80(D)mm
質量	約2.2Kg(内臓バッテリーとプロテクタを含む、OTDRユニットとオプションは含まず)

■構成

品名	数量
AQ7280 OTDR本体	1台
1.3SM SC-SC光コード*	1本
1.3SM SC-SC2光コード*	1本
ショルダヘルト	1本
ハンドヘルト	1本
バッテリーパック	1個
ACアダプタ	1個
ユーザーマニュアル	1部
校正証明書(コピー)	1部
ソフトケース	1個

■オプション

AQ2780V 光パワーメータ/可視光源(OPM/VLSモジュール)
OTDRシミュレーションソフトウェア

<3波長>AQ1205F-OTDR

【横河電機】



■ 特 長

- 小型、軽量(A5サイズ)で保守作業に適しています。
- 現場に必要な測定器を一台で実現。

■ 仕 様

測定波長	1310/1550/1650nm
ダイナミックレンジ	40dB/38dB,30dB
パルス幅	3,10,20,50,100,200,500ns,1,2,5,10,20 μs
測定距離レンジ	0.5,1,2,5,10,20,50,100,200,300,400,512Km
測定ポート	OTDR、光源、可視光源、USB A,B
内部メモリ容量	1000波形以上
保存ファイル	SOR,SET,CSV,BMP,JPG,PNG
電源	AC100-240V、バッテリー(リチウムイオン電池、連続6時間)
寸法	217.5(W) × 157(H) × 74(D)mm
質量	約1Kg(バッテリーパックを含む)

■ 構成品

品 名	数 量
AQ1205F-OTDR本体	1 台
1.3SM SC-SC光コード*	1 本
1.3SM SC-SC2光コード*	1 本
ハンドヘルド	1 本
バッテリー(本体実装)	1 個
ACアダプタ	1 個
取扱説明書(CD)	1 枚
校正証明書(コピー)	1 部
ソフトケース	1 個

■ オプション

OTDRエミュレーションソフトウェア

＜3波長＞MT9085B-OTDR

【アリツ】



■特 長

- 融着、コネクタ、スプリッタなど、各種イベントをアイコン表示。損失、反射減衰量の合否判定結果を一目で確認。
- 最大46dBのダイナミックレンジ、0.8mのイベントデッドゾーン。
- 高速、高S/Nリアルタイム掃引モード。
- 最大1×128分岐。各スプリッタのイベント点と分岐情報を識別。
- 8インチTFTカラーワイドタッチスクリーンLCD。

■仕 様

測定波長	1310/1550±25nm、1645～1655nm
ダイナミックレンジ	42/41/35dB
パルス幅	3,10,20,50,100,200,500ns,1.2,4,10,20μs
測定距離レンジ	0.5、1、2.5、5、10、25、50、100、200、300Km
コネクタ形状	SCコネクタ対応
可視光源	有
電源	AC100V。リチウムイオン電池(持続時間約12時間)
寸法	284(W)×165(H)×61(D)mm (バッテリー、プロテクタ含む)
質量	約2.6Kg (バッテリー、プロテクタ含む)

■構成品

品 名	数 量
MT9085B-055 OTDR本体	1 台
1.3SM SC-SC光コード	1 本
1.3SM SC-SC2光コード	1 本
ハンドヘルド	1 本
ショルダヘルド	1 本
バッテリーパック	1 個
ACアダプタ	1 個
取扱説明書(CD)	1 枚
校正証明書(コピー)	1 部
ソフトケース	1 個

光測定機器

【大分類】

■ 光源

【中分類】

【品種】

IDテスト送信部 (FUJIKURA 3W)	【フジクラ】	38
光源FLS-20T (1310/1550)	【フジクラ】	39
光源AQ4280B (1310/1490/1550)	【横河電機】	40
LED光源 351 (850)	【グレイテクノス】	41
光ロステスト(送・受) CMA5	【アンリツ】	42

IDテスト送信部 (FUJIKURA 3W)

【フジクラ】



■ 特 長

- 発光波長1650nmの心線対照光、1310/1550nmの損失測定光が出力できます。
- 1回のスイッチ操作で「かんたん」に動作、送信部発光状況もLED表示が知らせてくれます。

■ 仕 様

光接続コネクタ	SC光コネクタ	
損失用光源	出力中心波長	1310±20nm 1550+20/-30nm
	光出力レベル	-20dbm以上
対照用光源	出力中心波長	1.65±0.005 μm
	光出力レベル	-10dbm以上
寸法	W90×D170×H37mm	
質量	1Kg以下	

■ 構成品

品 名	数 量
IDテスト送信部 本体	1 台
光コネクタアダプタ SC/SC	1 個
光コネクタアダプタ SC/FC	1 個
SC-SC SM光コード	1 本
SC-FC GI光コード	2 本
ストラップ	1 本
ACアダプタ	1 個
取扱説明書	1 部
校正証明書(コピー)	1 部
ソフトケース	1 個

光源FLS-20T (1310/1550)

【フジクラ】



レンタル期間
制限あり

■特 長

- 心線対照用光源と損失測定用光源を搭載。
- 1310nm,1550nmの2波長への切替が可能。
- 3つの変調光(270Hz/1kHz/2kHz)と無変調光(CW)の切り替え可能。
- 電源は、AC電源とバッテリーの2方式。
- バッテリーは、変調光で連続60時間の長時間駆動が可能。

■仕 様

光源波長	1310±20、1550±20nm
光変調周波数	270Hz/1kHz/2kHz/CW
光出力レベル	-5dBm 以上
光コネクタ	SCコネクタ
バッテリー駆動時間	変調光 60時間 CW光 30時間
寸法	147(H)×95(W)×40(D)mm
質量	280g

■構成

品 名	数 量
心線対照用光源	1 台
ゴムカバー	1 個
取扱説明書	1 部
校正証明書(コピー)	1 部
ソフトケース	1 個

光源 AQ4280B (1310/1490/1550)

【横河電機】



■特長

- 通信帯の3波長 1310/1490/1550nm。
- 小型軽量 手のひらに収まるポケットタイプ。

■仕様

光源波長	1310/1550±20nm,1490±10nm
適合光ファイバ	SM(ITU-T G652)
光コネクタ添付	FC/PC,SC/PC,ST/PC
光出力レベル	-5dBm ± 1 dB
光変調周波数	CW,CHOP(270Hz,1KHz,2KHz)
電源	単3形電池2本(乾電池,充電池)
寸法	76(W)×153(H)×43(D)mm
質量	約300g

■構成

品名	数量
AQ4280B 本体	1 台
光コネクタアダプタ SC(実装)	1 個
光コネクタアダプタ FC	1 個
光コネクタアダプタ ST	1 個
プロテクタ(実装)	1 個
ユーザマニュアル(CD)	1 枚
オペレーションガイド	1 部
校正証明書(コピー)	1 部
ソフトケース	1 個

LED光源 351 (850)

【グレイテクノス】



■ 特 長

- ポケットサイズで最小、最軽量。
- 10分後オートパワーオフ機能。

■ 仕 様

モデル	LED光源
型名	351
光源波長	850±30nm
適合ファイバ	GI
光出力レベル	-25dBm 以上
コネクタ	SC標準
機能	オートパワーオフ
電源	単三乾電池1本
寸法	65(W)×120(H)×24(D)mm
質量	約130g (含む電池、アダプタ)

品 名	数 量	
LED光源 本体	1	台
光コネクタアダプタ SC(実装)	1	個
ストラップ	1	本
取扱説明書	1	部
校正証明書(コピー) ※1	1	部

※1… ご注文時にお申し出ください

光口テスト(送・受) CMA5

【安リツ】



■ 特 長

- 光源と光パワーメータを1台に搭載。
- 300gの軽量・小型サイズ。
- 9Vアルカリ乾電池で20時間(光パワーメータと光源使用)の連続駆動。
- 最大+23dbmの光パワーを測定。
- 変調機能 270Hz,1kHz,2kHzおよびCW。

■ 仕 様

光源	適合ファイバ [†]	10 μm/125 μm SMファイバ [†]
	波長	1310nm/1550nm±20nm
	変調光(送出)	CW,270Hz,1kHz,2kHz(±2%)
パワーメータ	ファイバタイプ	MM/SM
	設定波長	850, 1300, 1310, 1490, 1550, 1625nm
	測定レンジ	-40~+23dBm
共通	コネクタタイプ	SCコネクタ
	電源	9Vアルカリ乾電池
	寸法	145(H)×75(W)×25(D)mm
	質量	300g

■ 構成品

品 名	数 量
CMA5 本体	1 台
光コネクタアダプタ SC(実装)	2 個
ストラップ [†]	1 本
取扱説明書	1 部
校正証明書(コピー)	1 部

■ オプション

ACアダプタ

光測定機器

【大分類】

■ 光パワーメータ

【中分類】

【品種】

光パワーメータ AQ2160-02	【横河電機】	44
光パワーメータ AQ2180	【横河電機】	45
光パワーメータ AQ2180H	【横河電機】	46
光パワーメータ CMA5	【安リツ】	47

光パワーメータ AQ2160-02

【横河電機】



■特 長

- 相対値による線路損失測定/絶対値によるCW光/CHOP光/現用光測定対応。
- アクセス系/LAN工事向け汎用光パワーメータ。
- ハイパワー測定、測定値メモリ機能、PCに転送するUSBインターフェイス機能。

■仕 様

適合ファイバ	SM(9/125 μm)、GI(50/125 μm)、GI(62.5/125 μm)
測定波長	750~1700nm (5nmステップで設定可能)
受光パワー範囲	-70~+10dBm
コネクタ形状	SCコネクタ
電源	単3乾電池2本
寸法	70(H)×152(W)×32(D) mm
質量	約250g (本体)

■構成品

品 名	数 量
AQ2160-02 本体	1 台
光コネクタアダプタ SCC(実装)	1 個
ストラップ	1 本
ACアダプタ	1 個
ユーザマニュアル(OD)	1 枚
校正証明書(コピー)	1 部
ソフトケース	1 個

光パワーメータ AQ2180

【横河電機】



■ 特 長

- +10dBmまで測定可能。
- 適合ファイバ[®] SM、GI。
- 小型軽量、手のひらに収まるポケットタイプ。
- 測定結果の保存、最大999データ保存できるメモリー機能。
- 保存データはUSBポートからパソコンへCSV形式で転送。

■ 仕 様

測定波長	850/1300/1310/1490/1550/1625/1650nm
適合ファイバ [®]	SM(ITU-T G652) GI(50/125) GI(62.5/125)
光コネクタ	FC,SC,LC,フェルル2.5Φ,1.25Φ
受光パワー範囲	-70 ~ +10dBm
変調モード [†]	CW,CHOP(270Hz,1KHz,2KHz)
メモリー機能	999データ
外部インターフェース	USB-B(mini)
電源	単3形電池2本(乾電池,充電池)
寸法	76(W)×153(H)×43(D)mm
質量	約280g

■ 構成品

品 名	数 量
AQ2180 本体	1 台
光コネクタアダプタ SC(実装)	1 個
光コネクタアダプタ FC・LC	1 個
フェルル2.5Φ,1.25Φ	1 個
USBケーブル	1 本
プロテクタ(実装)	1 個
ユーザマニュアル(CD)	1 枚
データマネージャ(CD)	1 枚
オペレーションガイド [†]	1 部
校正証明書(コピー)	1 部

光パワーメータ AQ2180H

【横河電機】



■ 特 長

- +26dBmまで測定可能なハイパワータイプ AQ2180H。
- 小型軽量 手のひらに収まるポケットタイプ。

■ 仕 様

測定波長	1310/1490/1550/1625/1650nm
適合光ファイバ	SM(ITU-T G652)
光コネクタ	FC,SC,LC,フェルル2.5Φ,1.25Φ
受光パワー範囲	-50~+26dBm
変調モード	CW,CHOP(270Hz,1KHz,2KHz)
メモリ機能	999データ
外部インターフェース	USB-B(mini)
電源	単3形電池2本(乾電池,充電電池)
寸法	76(W)×153(H)×43(D)mm
質量	約280g

■ 構成品

品 名	数 量
AQ2180B 本体	1 台
光コネクタアダプタ SC(実装)	1 個
光コネクタアダプタ FC・LC	1 個
フェルル2.5Φ,1.25Φ	1 個
USBケーブル	1 本
プロテクタ(実装)	1 個
ユーザマニュアル (CD)	1 枚
データマネージャ (CD)	1 枚
オペレーションガイド	1 部
校正証明書(コピー)	1 部

光パワーメータ CMA5

【安リツ】



- 特 長
- 250gの軽量・小型サイズ。
 - 乾電池で40時間の連続駆動。
 - 最大+23dbmの光パワーを測定。

■仕 様

適合ファイバ	SM, MM
測定波長	850、1300、1310、1490、1550、1625nm
測定レンジ	-50~+23dBm
コネクタ形状	SCコネクタ
電源	9Vアルカリ乾電池
寸法	145(H) × 75(W) × 25(D) mm
質量	300g

■構成品

品 名	数 量
CMA5 本体	1 台
光コネクタアダプタ SC(実装)	1 個
ストラップ	1 本
ACアダプタ	1 個
取扱説明書	1 部
校正証明書(コピー)	1 部

光測定機器

【大分類】

■ 光心線対照器

【中分類】

【品種】

FIDテスト 25R	【フジクラ】	49
FIDテスト 30R	【フジクラ】	50
光ファイバ識別機 ID-H/RV3	【正電成和】	51
光ファイバ識別機 ID-H/RV2	【成和技研】	52
ターミネーション検知ツール(ID-T)	【成和技研】	53

FIDテスト 25R

【フジクラ】



**レンタル期間
制限あり**

■特 長

- 小型・軽量となっています。
- 心線対照・損失測定・光レベル測定の3機能を搭載しました。
- 遮蔽カバー付、曲げ部の交換不要。
- 単3乾電池2本で動作します。

■仕 様

心線対照	測定波長	900~1700nm
	測定光	270Hz,1KHz,2KHz
	光パワー測定範囲	-80~+0.1dBm
	適用ファイバ	SM (単心、2~12心テープ心線)
	コート	φ3mmまで
パワーメータ	測定波長	1310,1490,1550nm
	光パワー測定範囲	-60~+10dBm
ONU検知機能		不可
ソフトウェアアップデート機能		不可
電源		単三乾電池 2本
寸法		40(W)×26(H)×190(D)mm (受信部)
質量		約150g (電池含む)

■構成品

品 名	数 量
FID-25R 本体	1 台
光コネクヘッド SC(実装)	1 個
光コネクタアダプタ SC/SC	1 個
光コネクタアダプタ SC/FC	1 個
光ファイバコート SC-SC	1 本
ストラップ	1 本
取扱説明書	1 部
校正証明書(コピー)	1 部
ソフトケース	1 個

FIDテスト 30R

【フジクラ】



■特 長

- 心線対照機能の感度が大幅に向上。従来機比:10倍(通常mode)/40倍(高感度mode)。
- ONU検知機能を搭載。
- 多機能オールインワン:心線対照、活線判別、方向判別、ONU検知、パワーメータ。
- 新機構・新機能:レバーロック機構、タッチパネル付カラー液晶。

■仕 様

心線対照	測定波長	900~1700nm
	測定光	270Hz,1KHz,2KHz
	光パワー測定範囲	-90~+0.1dBm
	適用ファイバコート	SM(単心、2~12心テープ心線) φ3mmまで
	測定波長	1310,1490,1550nm
パワーメータ	測定波長	1310,1490,1550nm
	光パワー測定範囲	-60~+10dBm
ONU検知機能		ONU検知
電源		単三乾電池 2本
バッテリー駆動時間		約 8時間
寸法		50(W)×115(H)×212(D)mm (受信部)
質量		約230g (電池含む)

■構成品

品 名	数 量
FID-30R 本体	1 台
光コネクヘッド SC(実装)	1 個
光コネクタアダプタ SC/SC	1 個
光コネクタアダプタ SC/FC	1 個
光ファイバコート SC-SC	1 本
ストラップ	1 本
取扱説明書 (CD)	1 枚
校正証明書(コピー)	1 部
ソフトケース	1 個

光ファイバ識別機 ID-H/RV3

【正電成和】



■特長

- 対照光の検出感度向上、従来比10倍(TONEモードのみ)。
- 広いダイナミックレンジ、-55dBmまで検知可能、Highパワー(+20dBm)。
- ヘッド交換が不要。

■仕様

心線対照	適応光ファイバ	0.25・0.9 単心線、2心～12心テーパー心線 1.1～3.0ファイバコート
	受光波長	900～1700nm
	受光周波数	270Hz,1KHz,2KHz
	光パワー測定レベル	-80～0dBm
	測定波長	1310/1550/1650nm AURORA1650nm ターミネーション検知否
反射光,対照光	現用光	ランプ点灯・LCD表示・ブザー断続音
現用光の識別	対照光	ランプ点灯・LCD表示・ブザー断続音
動作可能時間	8時間(単三アルカリ電池使用時)	
寸法	40(W)×65(D)×163(H)mm	
質量	170g	

■構成

品名	数量
ID-H/RV3 本体	1 台
ストラップ	1 本
取扱説明書	1 部
ソフトケース	1 個

光ファイバ識別機 ID-H/RV2

【成和技研】



■特長

- 分解性能向上(TONEモードのみ)。
- 広いダイミツクレンジ、-50dBmまで検知可能、Highパワー(+20dBm)。
- ヘッド交換が不要。

■仕様

心線対照	適応光ファイバ	0.25,0.9 単,テ-プ心線 1.1~3.07ファイバコート
	受光波長	900~1700nm
	受光周波数	270Hz,1KHz,2KHz
	光パワー測定レベル	-80~0dBm
	測定波長	1310/1550/1650nm
	AURORA1650nm	ターミネーション検知否
反射光,対照光	現用光	ランプ点灯・フザ-断続音
現用光の識別	対照光	ランプ点灯・フザ-断続音
動作可能時間	8時間(単三アルカリ電池使用時)	
寸法	40(W)×65(D)×153(H)mm	
質量	160g	

■構成品

品名	数量
ID-H/RV2 本体	1 台
ストラップ	1 本
取扱説明書	1 部
ソフトケース	1 個

ターミネーション検知ツール(ID-T)

【成和技研】



■特 長

- 外被把持ターミネーションの有無がわかる。
- 誤切断防止に活用できる検知ツール。
- ONUの識別・電源入切に依存しない。
- 現用光(CW光)検知・心線識別も可能。
- AURORA試験光の利用で一人作業が可能。
- お客様宅に入ることなく識別可能。

■仕 様

心線対照	適応光ファイバ	0.25,0.9 単,テ-プ心線
	受光波長	900~1700nm
	受光周波数	270Hz
	光パワー測定レベル	-40~0dBm
	測定波長	1310/1550/1650nm
	AURORA1650nm	ターミネーション検知可
反射光,対照光	現用光	ランプ点灯・フザ-断続音
現用光の識別	対照光	ランプ点灯・フザ-断続音
動作可能時間	8時間(単三アルカリ電池使用時)	
寸法	40(W)×65(D)×153(H)mm	
質量	160g	

■構成品

品 名	数 量
ID-T 本体	1 台
ストラップ	1 本
取扱説明書	1 部
ソフトケース	1 個

NDS(株) VE提案採用商品

光測定機器

【大分類】

■ 故障修理支援ツール 【中分類】

【品種】

故障修理支援ツール LBT-103

【正電成和】・・・ 55

故障修理支援ツール LBT-103

【正電成和】



■ 特 長

- 102の機能はそのまま、101サイズまで小型化
- 1ポートでOTDR、光パワーメータ、対照光源を使用可能(可視光源は別ポート)
- タッチパネルを採用、従来通りのシンプルな操作性
- ワンタッチでデータ保存可能
- 容量アップにより、駆動時間アップ(6時間→10時間)
- USB(Type-C)給電採用、汎用性が高く給電ポートの強度もアップ
- Wi-Fi機能内蔵により、離れた場所からスマートフォンで遠隔操作や測定データの確認が可能

■ 仕 様

共 通	
表示器	5.0型カラーTFT-液晶ディスプレイ
光コネクタ	SC/PC
外部インターフェイス	USB1.1
電源	専用バッテリーパック(本体に蔵)
	持続時間:約10時間(代表値) 充電時間:約5時間
寸法	185(W)×116(H)×56(D)mm
質量	約700g
OTDR	
波 長	1610 ± 5nm 周囲温度:23°C±2°C
被測定ファイバ	10/125 μm SMファイバ(ITU-T G.652)
距離レンジ	1km、2km、10km
パルス幅	10ns、20ns、50ns
ダイナミックレンジ	≥ 8.0dB
デッドゾーン(分解能)	≤ 2m(フレネル) ≤ 7m(後方散乱光)
口元デッドゾーン	ダミーファイバ10m内蔵

光 源	
波長	1610 ± 5nm 周囲温度:23°C±2°C
出力レベル	-3 ± 1dBm
レベル安定度	± 0.15dB
変調モード	CW、270Hz、1kHz、2kHz
可視光源	
波長	650 ± 20nm 周囲温度:23°C±2°C
出力レベル	レベル -8dBm 以上
変調モード	約 2Hz
パワーマータ	
波長	1310/1490/1550nm
パワーレンジ	-70~+10dBm
ノイズレベル	-60 dBm 以下
不確かさ	± 0.5dB
表示分解能	0.01dB、0.01dBm、0.01mW、 0.01 μW、0.01nW、0.01pW
表示単位	絶対値: dBm、mW、μW、nW、pW
	相対値: dB
変調モード	CW

■ 構成品

品 名	数 量
LBT-103 本体	1 台
光ファイバコード SC-SC	1 本
光コネクタアダプタ SC/SC	1 個
ショルダベルト	1 本
ハンドQベルト	1 本
バッテリーパック(実装)	1 個
ACアダプタ	1 個
取扱説明書	1 部
ソフトケース	1 個

光測定関連器具

【大分類】

■ コード他

【中分類】

【品種】

SM加入者コードキット	【フジクラ】 57
タミーファイバ	【住友電工】 57
損失試験アダプタ	【本多通信工業】 57

コードキット(SM)

SM加入者光コードキット

【フジクラ】



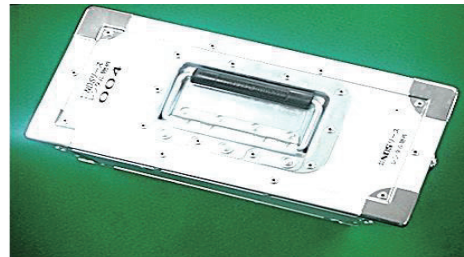
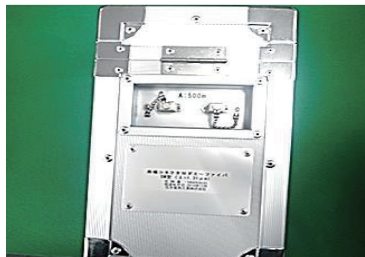
■構成

品名	数量
1.3SM-SC MUコード*	2 本
MU用着脱工具	1 個
1.3SM SC-SC2光コード*	1 本
1.3SM SC-SC光コード*	1 本
4心測定用SM<SC> 光コード*	1 本
単心測定用SM<SC> 光コード*	1 本
ブラケース SC-SC 接続アダプタ	1 個
ブラケース SC-MU 接続アダプタ	1 個
ブラケース 多心MTコネクタクリップ*	2 個
ブラケース 単心MTコネクタクリップ*	2 個
ブラケース MTコネクタかん合ピン	4 個
MT コネクタ着脱工具	1 個
SC2コネクタ着脱工具	1 個
キャリングケース	1 個
8心SM<SC>光コード*	1 個

タミーファイバ

タミーファイバ(SM)500M

【住友電気】



損失試験用光フィルタ

損失試験アダプタ(1.49 μ 透過フィルタ)

【本多通信工業】



光切替・保守用器工具

【大分類】

■ 光キャプチャ装置

【中分類】

【品種】

光キャプチャ装置

【住友電工】…… 59

■ 通話装置

【中分類】

【品種】

光ファイバ多点通話装置FT8000

【岡野電線】…… 60

光トークセット(2台)

【フジクラ】…… 61

光トーク用多点通話ユニット

【フジクラ】…… 61

光キャプチャ装置

【住友電工】



■仕様
光キャプチャ装置

インターフェース	光接続	8MTコネクタ(8MPO-8MT変換コード使用)		
	PC接続	USB2.0対応		
モニタ表示		GE-ONU	10G-ONU	1G/100M-MC
	MACアドレス	○	-	-
	ID	-	-	-
	利用状況/リンク状態	○	○	光の有無のみ
	OLT/ONU種別	-	-	-
	光パワー(参考値)	-	-	-
対応OS	Windows7(32bit)			
電源	AC100V(50Hz/60Hz)、AC/DCアダプタ使用			
寸法	170(W)×270(H)×90(D)mm			
質量	1.7Kg			

■仕様
高性能型光キャプチャ装置



インターフェース	光接続	8MTコネクタ(8MPO-8MT変換コード使用)		
	PC接続	USB2.0対応		
モニタ表示		GE-ONU	10G-ONU	1G/100M-MC
	MACアドレス	○	○	○
	ID	-	-	○
	利用状況/リンク状態	○	○	○
	OLT/ONU種別	○	○	○
	光パワー(参考値)	○	○	-
対応OS	Windows10(32bit)(64bit)			
電源	AC100V(50Hz/60Hz)、AC/DCアダプタ使用			
寸法	225(W)×435(H)×95(D)mm			
質量	3.5Kg			

■特長

- 所内のIDMカプラユニットに接続し、GE-PON、ギガメーコンの接続有無及び通信の有無をリアルタイムでモニター。
- 工事前後のMACアドレス(ONU)を比較して、切替正常性を即時に判断ひかり電話の話し中確認ができます。
- 光接続ユニットを使用すると試験光(心線対照光、パルス試験光)をいれながらモニターすることができます。

■構成品

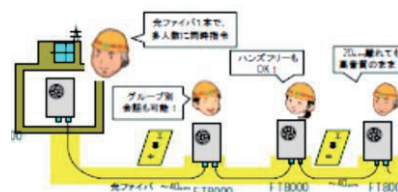
品名	数量
光キャプチャ装置 本体	1 台
光接続ユニット	1 台
光コード SC-SC(フィルタ入)	1 本
8MPO-8MPO 光コード	1 本
8MT-8MPO 光コード	1 本
USBケーブル	1 本
ACアダプタ	1 個
ソフトウェアCD	1 枚
取扱説明書	1 部
キャリングケース	1 個

光ファイバ[®]多点通話装置 FT8000 【岡野電線】



■ 特 長

- 光ファイバ[®]使用:装置間 約40kmまで通話可能。
- 多点同時通話機能:最大50台の装置を接続可能。
- グループ別通話機能:最大7グループ別通話が可能。
- 一斉同報通話機能。



■ 仕 様

適用光ファイバ [®]	SM光ファイバ [®]
通信方式	1550/1310nm波長多重方式
一斉同報機能	一斉同報SW選択により全員と通話可能
接続距離	装置間約40km
接続台数	最大50台
電源	AC100V or 電池(単1形×4本)
電池持続時間	約10時間(アルカリ電池使用時)
寸法	100(W)×120(H)×180(D)mm (本体)
質量	950g(電池を除く、本体)

■ 構成品

品 名	数 量
ODET-TALK FT8000本体	1 台
有線ヘッドセット	1 個
Bluetoothヘッドセット本体	1 本
Bluetoothヘッドセット本体のイヤークリップ	1 本
Bluetoothヘッドセット用 ACアダプタ	1 個
Bluetoothヘッドセット用 USBケーブル 30cm	1 本
Bluetoothヘッドセット用 USBケーブル 80cm	1 本
本体用 ACアダプタ	1 台
Bluetoothヘッドセット用 取扱説明書	1 部
FT8000取扱説明書	1 部
ソフトケース	1 個

光トークセット(2台)

【フジクラ】



■特長

- 1本の光ファイバで全二重の通話および呼び出しができます。
- ポケットサイズ(重量約320g)ですので持ち運びが簡単で作業場所もとりません。
- オプションの光トーク用多点通話ユニットを利用すると、多者間通話ができます。

■仕様

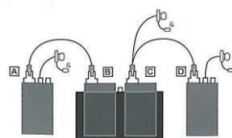
適用光ファイバ*	SM光ファイバ
使用波長	1305±25nm
光出力レベル	-5dBm以上
ダイミツクレンジ	20dB以上
コネクタ形状	SCコネクタ
電源	単3乾電池2本
寸法	80(W)×150(H)×25(D)mm

■構成

品名	数量
光トークセット 本体	2 台
マイクロイヤホン	2 個
ストラップ	2 本
取扱説明書	2 部
キャリングケース	2 個

光トーク用多点通話ユニット

【フジクラ】



■特長

- 光トークセットを2台収容して、3地点間の中間にセットすることで3者通話を可能とします。

(注意: 光トークセットは含まれません)

■構成

品名	数量
光トーク用多点通話ユニット 本体	1 台
マイクロイヤホン	1 個
多点通話用コード*	2 本
ストラップ	1 本
取扱説明書	1 部
キャリングケース	1 個

メタル接続機工具

【大分類】

■PAT接続機

【中分類】

【品種】

PATコネクタ普通接続機

【住友3M】 …… 63

■鉛管解体工具

【中分類】

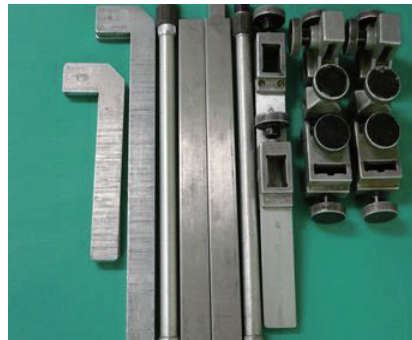
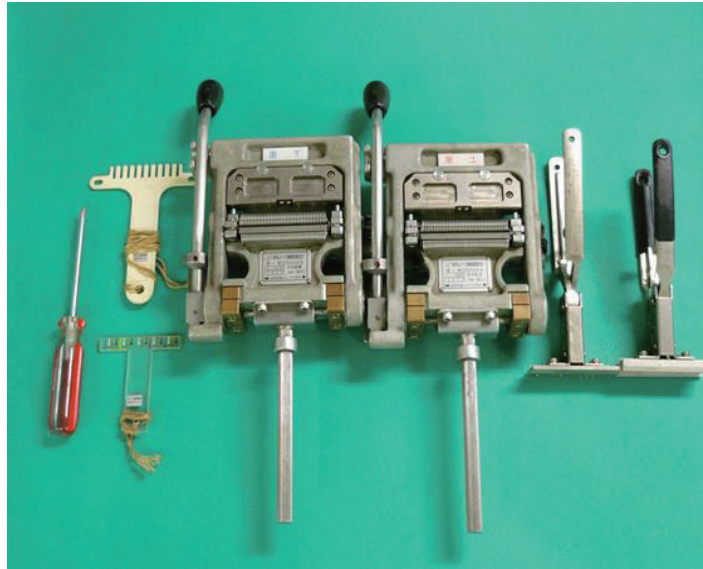
【品種】

鉛管解体工具セット

【CRAFT】 …… 64

PATコネクタ普通接続機

【住友3M】



■特長

- 地下用10対PATコネクタ取付に使用。
- 心線径0.32~0.9mmの心線に適用。

■構成品

	品名	数量
本体部	10対接続ツール上部	1 式
	10対接続ツール下部	1 式
	かん合ツール	1 個
	分離ツール	1 個
	プラスチック、色別ゲージ、点検ゲージ、予備カッタ刃	1 式
	取扱説明書	1 部
	キャリングケース	1 個
保持具	ラッククランプ	2 個
	スライドグリップ	2 個
	アップダウンバー	2 個
	トラバース グリップ	2 個
	支持パイプ	2 本
	ヘッドクランプ	2 個
	トラバース バー (短×2、長×2)	2 本
	補助バー	2 本
キャリングケース	1 個	

鉛管解体工具セット

【CRAFT】



■特 長

- ガスボンベやコンプレッサ等を必要とせず、市販の電動機(100V電源)で使用可能。
- 鉛管の状況に合わせて使い分けが可能。
- 鉛管解体工程中の輪切り・縦割りした溝(切り口)を省力で広げることが可能。

■構成

	品 名	重 量	数 量
電動鉛管 解体工具	電動ケレン	3.8kg	1 台
	ケレンケース	---	1 個
	鉋	570g	1 本
	大もんじゃ	260g	1 本
	小もんじゃ	220g	1 本
	バリカン	200g	1 本
鉛管開き工具	電動ドライバー用開き工具(13mmソケット対応)※	2kg	1 本
	開き工具	340g	2 個
	アルミケース(工具用)	---	1 個

※電動ドライバー用開き工具に使用する電動ドリル(またはインパクトドライバー)と13mmソケットはお客様でご用意ください。

メタル関連機器 【大分類】

■ 一般メタル回線試験機器

【品種】	【中分類】	
メタル回線試験ALT-24	【高千穂】	…… 66

■ 障害位置測定器 【中分類】

【品種】		
ケーブル障害位置測定器 TDR500	【Megger】	…… 67
ケーブル障害位置測定器 FTB-610	【EXFO】	…… 68

■ ケーブル探索器 【中分類】

【品種】		
ケーブル探索器 DLC-7	【高千穂】	…… 69
ケーブル探索器 PTR600	【グッドマン】	…… 70

マルチ回線試験 ALT-24

【高千穂】



* 心線対照器(ALT-CI270)

■ 特 長

- マルチ回線誤接続防止対策(アナログ回線・ISDN回線)。
- OLT代替品 ALT-23後継機種、アクセス関連工事の必携品。

■ 仕 様

	ALT-24 本体	ALT-24 操作部	心線対照器 (ALT-CI270)
電源	AC100V±15V	AC100V±15V	単三乾電池×1本
寸法	240×76×235mm	210×145×37mm	219×29×31mm
重量	約1300g	約650g	約75g

■ 構成品 (1/2)

品 名	数 量
ALT-24 本体	1 台
ALT-24 操作部	1 台
心線対照器 (ALT-CI270)	2 台
通話アダプタ	2 個
イヤホンマイク	3 個
LANコード* (2m)	1 本
リモート「次」スイッチ	1 本
200U試験弾器接続用コード*	1 本
256試験弾器接続用コード*	1 本
258試験弾器接続用コード*	1 本
40A試験弾器接続用コード*	1 本
RSBM-F試験弾器接続用コード*	1 本
AMDF-ARR接続用コード*	1 本
R端子ジャンパ直流対照接続コード*(1m)	1 本
直接対照用接続コード*	2 本

■ 構成品 (2/2)

品 名	数 量
クリップ付MJコード*(外線用)	1 本
ACアダプタ	1 個
急速充電器	2 個
アース線	1 本
取扱説明書	1 部
キャリングケース	1 個

■ オプション (対照器のみ追加の場合)

心線対照器	ALT-CI270 (急速充電器付)
-------	--------------------

ケーブル障害位置測定器 TDR500

【Megger】



■特 長

- メタルケーブルの不良障害点を最大5kmまでの範囲で計測可能。
- 断線、地気、混線、浸水、接続点、インピーダンスの不整合を検知。
- 0.1mの分解能。
- 通信用TNV-3回路、CATIV,150Vの電力回路。
- 電力用ブロッキングフィルター不要。

■仕 様

測定距離	10、25、100、250、1000、2500、5000m
精度・解像度	測定距離の±1%
画面サイズ	バックライト付、モノクロ液晶画面（256×128ピクセル）
電 源	単3電池5個（アルカリ、マンガン、ニッケル水素電池）
寸法	230×115×48mm
質量	600g

■構成

品 名	数 量
TDR500 本体	1 台
ミニチュアクリップ付テストリード線セット	1 式
取扱説明書	1 部
キャリングケース	1 個

ケーブル障害位置測定器 FTB-610 【EXFO】



■特 長

- メタルケーブル故障位置探索、絶縁不良測定、 $\mu\Omega$ 測定可能。
- ケーブル診断機能で対象ケーブルの初期診断が可能。
- マッピング機能により故障点をアイコンで表示。
- 故障位置の測定結果をパルス波形表示。
- 測定結果をレポート出力(内部/USB保存)。

■仕 様

画面サイズ	7インチ・タッチパネル
パルス試験	0～6700m
絶縁不良測定	0～20M Ω 0～30000m (500Vまで可能)
$\mu\Omega$ -測定	0～1G Ω
電源	リチウムイオンバッテリー(充電式) 駆動時間 5時間
寸法	252(W)×190(H)×88(D)mm
質量	2.5kg

■構成

品 名	数 量
FTB-610 本体	1 台
タッチペン (実装)	1 個
テストリード線(赤-黒)	2 本
テストリード線(黄-青)	2 本
テストリード線(緑)	1 本
ループクリップ	1 個
パワーメータ用SCコネクタ	1 個
Tool Box (CD)	2 枚
バッテリー (実装)	1 個
ACアダプタ	1 個
ヘルト	1 本
取扱説明書	1 部
キャリングケース	1 個

ケーブル探索器 DLC-7

【高千穂】



■特 長

- メタルケーブル・電力(高圧・低圧)・通信・鉄道・各種プラント・コンビナートでの確実なルート探索。
- 静電・電磁誘導法による識別探索。
- 受信器で活線ケーブルの探索、送信器でケーブルのアース設置状況が確認可能です。

■仕 様

送信器	
3周波数選択	液晶画面にオープン(静電法)表示→2.9kHzのみ使用可能 液晶画面にループ(電磁法)表示→2.9kHz、8.7kHz、850Hz
送信出力	最大出力電圧54Vp-p(2.9kHz、オープン時)
電 源	アルカリ単2×4本(NiMH電池も可)20時間以上連続使用可
寸法	170×126×40mm
質量	約640g
受信機	
受信周波数	2.9kHz、8.7kHz、850Hz、50Hz～60Hz
電 源	電源：NiMH単3×2本(アルカリ電池可)15時間以上連続使用可
寸法	135×90×35mm
質量	約270g

■構成品

	品 名	数 量
送信部	送信器 本体	1 台
	心線給電コード 1.5m	1 本
	ACアダプタ	1 個
	ACプラグ付コード 1.8m	1 本
	ACプラグ付コード 3.0m	1 本
受信部	受信器 本体	1 台
	静電センサプローブ	1 個
	電磁センサ	1 個
	イヤホン	1 個
	急速充電器	1 個
	アースコード 3.0m	1 本
	ストラップ	1 個
共通	ショルダベルト	1 本
	取扱説明書	1 部
	キャリングケース	1 個

ケーブル探索器 PTR600

【ゲットマン】



送信・受信機

■特 長

- メタルケーブル・LAN配線・テンションメンバ・同軸ケーブル等の探索。
- その他探索例： プレーカー探索・壁裏等の活線位置・低電圧ケーブル・金属管の探索。
- クランプ送信により回線に傷をつけません。

■仕 様

送信器	
使用電圧	0~600VAC、0~300VDC
電流値	約8mA
周波数	33.3KHz
電源	電池 9V(006P) 1個
パワーセーブ	30分後に自動切
寸法	116 × 68 × 24.5mm
質量	205g(電池含む)
受信機	
発信音	無音(電池切れ)・2段続音(受信中)・4続音(スイッチオフ時)
電源	電池 9V(006P) 1個
パワーセーブ	5分後に自動切
寸法	149 × 68 × 22mm
質量	170g(電池含む)

■構成品

品 名	数 量
送信機	1 台
受信機	1 台
接地用延長コード	1 本
プラグアダプタコード	1 本
送信クランプ Φ33mm	1 個
ワニ口クリップ	2 個
コンセント用プレート	1 個
接続アダプタ	1 個
PC6 クランプアダプタ	1 本
充電器	1 個
取扱説明書	1 部
キャリングケース	1 個

無線測定機器

【大分類】

■ シグナルレベルメータ

【中分類】

【品種】

シグナルレベルメータ965

【リダー電子】 …… 72

■ サイトマスタ

【中分類】

【品種】

サイトマスタS331L

【アンリツ】 …… 73

シグナルレベルメータ LF965

【リーダー電子】



■ 特 長

- 高度広帯域衛星デジタル放送(4K/8K 放送)対応。
- CATV1002MHz対応。
- レベル、BER、MER同時測定。
- コンスタレーション表示。

■ 仕 様

測定周波数範囲		
地上波・CATV	10～1002MHz	アナログ(FM)、CW上り信号レベル測定
	90～1002MHz	デジタル放送BER、MER測定
BS・CS	950～3300MHz	BS・CS放送BER、MER測定
周波数設定		
地上波・CATV	50KHz ステップ	
BS・CS	1MHz ステップ	
電源	単2アルカリ電池6本、バッテリー	
寸法	194(W)×99(H)×208(D)mm	
質量	1.6Kg (バッテリー含まず)	

■ 構成 品

品 名	数 量
シグナルレベルメータ LF965 本体	1 台
接続コード	1 本
リチウムイオンバッテリーパック(実装)	1 個
ACアダプタ(ACコード付)	1 個
乾電池ケース(単2アルカリ電池6本用)	1 個
電池スナップ(乾電池ケース接続用)	1 個
取扱説明書CD	1 部
校正証明書(コピー)	1 部
キャリングケース	1 個

サイトマスタ S331L

【アンリツ】



■ 特 長

- バッテリー動作時間 8時間以上。
- InstaCal™ 校正モジュールを標準内臓。
- 内臓パワーモニタ標準装備。
- 耐衝撃、防滴構造。
- ベストセラ- S331D準拠と先鋭のS33xE準拠の測定操作性を選択可能。

■ 仕 様

測定項目	リターンロス、VSWR、ケーブルロス、障害位置検出
周波数範囲	2MHz～4GHz
周波数分解能	1KHz
内部保存	>1000ファイル
速度	<1.5mS/point(代表値)
内臓パワーモニタ	50MHz～4GHz -33dBm～+20dBm 精度±0.7dB
データポイント分解能	130/259/517/1033 points
外部接続性	USB
バッテリー動作時間	Li-Ion 8時間
寸法	250(W)×177(H)×61(D)mm
質量	2.0kg

■ 構成品

品 名	数 量
S331L 本体	1 台
テストポートケーブル(オス-メス)	1 本
タッチペン	1 個
USBケーブル	1 本
LSTラインスイ-ブツール (CD)	1 枚
バッテリー(実装) ☆メーカー保守(取外し厳禁)	1 個
AC/DCアダプタ	1 個
自動車用DCアダプタ	1 個
取扱説明書	1 部
校正証明書(コピー)	1 部
キャリングケース	1 個

■ オプション



校正キットNオス



校正キットNメス



接続アダプタ(Nメス-Nメス)

埋設物探索機器

【大分類】

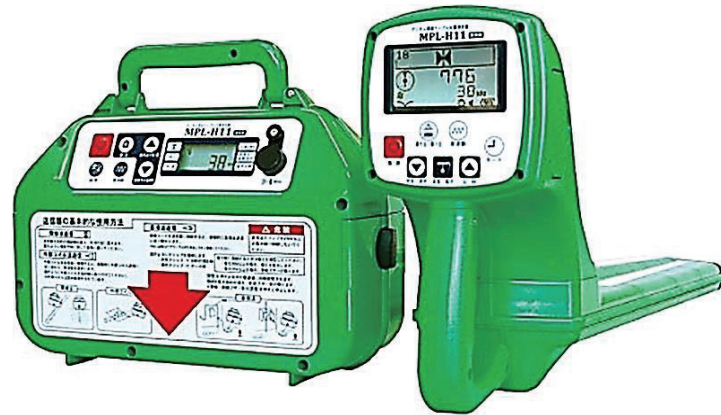
■ 埋設ケーブル位置測定器

【中分類】

【品種】

埋設ケーブル位置測定器MPL-H11T 【高千穂】 …… 75

埋設ケーブル位置測定器 MPL-H11T 【高千穂】



■特 長

- 金属管・ケーブル/光ファイバ・V管探索を簡単正確に探索。
- コンパクトで使いやすいボディ。ワンタッチで簡単探索。
- コーナー、水準器搭載で測定精度アップ。

■仕 様

●送信器	
発信周波数	512Hz/9.5kHz/38kHz/80kHz(4周波数選択)
送信出力	最大5W(80kHzのみ最大1W) 自動最適出力調整機能付
電源	アルカリ単1×8本
連続動作	50時間/直接法(4mA出力、20°C時)
	20時間/間接法・外部コイル法(50%出力、20°C時)
	10時間/各送信方法の最大出力時(20°C時)
構造の材質	耐衝撃、耐寒性ABS、防滴仕様
寸法	最大261×314×110mm/収納時227×314×110mm
質量	約3.6kg
●受信器	
受信周波数	512Hz/850Hz/9.5kHz/38kHz80kHz
	自然磁界:ラジオ波9kHz~33kHzの自動サーチ機能付
	電力:50/60Hz(50Hz又は60Hzの選択式)
深度	0~5m(差動法)→間接法・直接法・外部コイル法・プローブ法
	0~30m(和動法)→直接法・外部コイル法・プローブ法
	探索目的に応じて選択(出荷時は0~5m)
電源	アルカリ単3×6本
連続動作	24時間(20°C)
寸法	660×130×270mm
質量	約2.1kg

■構成

品 名	数 量
送信器	1 台
受信器	1 台
外部コイル 38kHz	1 個
外部コイル 9.5kHz	1 個
外部コイル操作棒	1 本
光ファイバ用小型外部コイル	1 個
直接法用リール	1 個
アース棒	1 本
大型クリップ	1 個
取扱説明書	1 部
キャリングケース	1 個

安全器工具

【大分類】

■ 有害ガス検知器

【中分類】

【品種】

有害ガス検知器TPD-1100	【高千穂】	77
有害ガス検知器TPD-1000	【高千穂】	78
ポータブルマルチ型ガス検知器	【高千穂】	79

有害ガス検知器TPD-1100

【高千穂】



TPD-1100

■ 特 長

- 温湿度を常時測定。
- 音声機能付外部警報器。
- 自動的に4000件の測定ログを保存。
- 本体の異常を自動検出します。

■ 仕 様

	酸素(O ₂)	可燃性ガス(CH ₄)	一酸化炭素(CO)	硫化水素(H ₂ S)
測定範囲	0~25.0VOL%	0~100%LEL	0~100ppm	0.0~30.0ppm
表示単位	0.1%	1%LEL	1ppm	0.5ppm
警報動作点	18%	30%LEL	50ppm	10.0ppm
応答時間	90%応答 40秒以内			
電源	AC電源100V、単一乾電池2本			
電池使用時間	連続15時間以上(アルカリ乾電池/20℃において、照明不使用時)			
寸法	本体 357(W)×197(H)×210(D)mm 外部警報器 53(W)×83(H)×23(D)mm 浮子/42(φ)×103(H)mm			
質量	本体 約5.1Kg(電池、ACコード含む) 外部警報器 約740g(リール含む) ガス導入管 約660g(リール含む)			

■ 構成品 (TPD-1100)

品 名	数 量
TPD-1100 本体	1 台
外部警報器(リール式10m)	1 個
ガス導入管(リール式10m、吸水防止用浮子付)	1 個
ACコード(リール式2m)	1 個
ダストフィルタ	3 個
接続ホース(カール状)	1 本
取扱説明書	1 部

有害ガス検知器TPD-1000

【高千穂】



■ 特 長

- リアルタイムで連続測定。
- 音声機能付外部警報器。
- 自動的に4000件の測定ログを保存。
- 自動巻取りル、ウォータートラップ(管内に溜まった水滴を除去、センサを守ります)。

TPD-1000

■ 仕 様

	酸素(O ₂)	可燃性ガス(CH ₄)	一酸化炭素(CO)	硫化水素(H ₂ S)
測定範囲	0~25.0VOL%	0~100%LEL	0~100ppm	0.0~30.0ppm
表示単位	0.1%	1%LEL	1ppm	0.5ppm
警報動作点	18%	30%LEL	50ppm	10.0ppm
電源	AC電源100V、単一乾電池(TPD-1000=2本)			
寸法	TPD-1000: 本体 357(W)×197(H)×210(D) 外部警報器 53(W)×100(H)×26(D)			
質量	TPD-1000: 本体 約5.1Kg(電池、ACコード含む) 外部警報器 約740g(リール含む) ガス導入管 約640g(リール含む)			

■ 構成品 (TPD-1000)

品 名	数 量
TPD-1000 本体	1 台
外部警報器(自動巻取りル式8m)	1 個
ガス導入管(自動巻取りル式8m、吸水防止用浮子付)	1 個
ACコード(自動巻取りル式2m)	1 個
ダストフィルタ	3 個
取扱説明書	1 部

ポータブルマルチ型ガス検知器

【高千穂】

PMD-1000



■特長

- 小型軽量。4種類のガスを同時測定・同時表示。
- 4方向計5カ所からのランプと大音量アラーム・ハイブレーションで警報をお知らせ。
- タンク、マンホール、トンネル等、地下工事現場での作業環境の安全確認と作業員の安全確保に。

■仕様

	酸素(O ₂)	可燃性ガス(メタンまたはイソブタン)	一酸化炭素(CO)	硫化水素(H ₂ S)
検知範囲 (サービスレンジ)	0~25.0VOL% (25.1~50.0vol%)	0~100%LEL (101~110%LEL)	0~100ppm (301~2000ppm)	0.0~30.0ppm (30.1~150.0ppm)
表示分解能	0.1vol%	1%LEL	0~350ppm:1ppm 350~2000ppm:5ppm	0~35ppm:0.1ppm 35~150ppm:0.5ppm
警報設定値	1段目:19.5vol% 2段目:18.0vol%	1段目:10%LEL 2段目:30%LEL	1段目:50ppm 2段目:150ppm TWA:25ppm STEL:300ppm	1段目:10.0ppm 2段目:15.0ppm TWA:10.0ppm STEL:15.0ppm
電源	単四アルカリ乾電池1本			
寸法	70(W)×72(H)×26(D) (突起部除く)			
質量	約130g(電池除く)			

■構成品

品名	数量
PMD-1000 本体	1 台
安全ピンアダプタ	1 個
交換用フィルタエレメント	2 個
レザークース	1 個
ネックストラップ	1 個
取扱説明書	1 部

ケーブル敷設工具 【大分類】

■ ケーブル敷設工具 【中分類】

【品種】

自己支持型ベルマウス(光用) 【須田製作所】・・・ 81

マンホール段差引通し工具(光用小型) 【安田製作所】・・・ 81

【品種】

屈曲部用金車(光用) 【安田製作所】・・・ 82

洞道用布設ローラ(光用) 【安田製作所】・・・ 82

カーテン式ケーブル布設工具 【NTT-REC】・・・ 82

【品種】

光ケーブルケンインロープ 【東京製綱繊維】・・・ 83

乾燥空気供給装置 【ススキ技研】・・・ 83

【その他】

配管点検カメラ 【フジタ・ジャパン】・・・ 83

自己支持型ベルマウス (光用)

【須田製作所】



ショート



ロング

マンホール段差引通し工具 (光用小型)

【安田製作所】



屈曲部用金車(光用)

【安田製作所】



小型ローラ 10



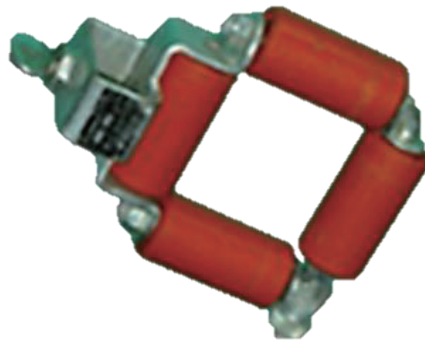
小型ローラ 12



小型ローラ 24

洞道用布設ローラ(光用)

【安田製作所】



カーテン式ケーブル布設工具

【NTT-REC】



滑車



ベルト



ロープ

光ケーブルケンインロープ°

【東京製網繊維】



■仕様

長さ	150M、200M、300M
----	----------------

乾燥空気供給装置

【ススキ技研】



配管点検カメラ

【フジタ・ジャパン】



■仕様

ケーブル部	FJ-62000F-TX
モニター部	TX101 3.5TFT LCDディスプレイ付
カメラヘッド径	φ5.5mm
ケーブル長	全長: 20m
撮像素子	CMOS(動画・静止画)640×480
電源	充電式リチウム電池内蔵

■構成

品名	数量
挿入補助キャップ標準装備	1 個
ケーブルドラム(シールドケーブル付)	1 本
SDカード(8G)	1 枚
ACアダプター	1 個
映像出力ケーブル	1 本
USBケーブル	1 本
アルミ収納ケース	1 個

■ 後 付

レンタル約款	後付-1
長期レンタル約款	後付-5
注文書	後付-9
光コネクタクリーナ・ラインナップ	後付-11
光コネクタクリーナ注文書	後付-13
車両レンタルご案内	後付-15

レンタル約款

第1条 (総則)

本レンタル約款(以下「本約款」といいます。)は、お客様(以下「甲」といいます。)と株式会社エヌディエスリース(以下「乙」といいます。)との間の賃貸借契約のうち、当初の契約が6ヶ月未満の契約(以下「レンタル契約」といいます。)について、別に契約書類、または取り決め等による特約がない場合に適用するものとします。

第2条 (レンタル物件)

乙はレンタル契約において対象とされたレンタル物件(以下「本物件」といいます。)を賃貸し、甲はこれを借り受けるものとします。

第3条 (レンタル期間)

レンタル期間は、甲が注文書に記載したレンタル開始日から、物件が乙の指定する場所に返還された日までとします。

第4条 (レンタル期間の延長)

1. レンタル期間が満了する日より3日以上前までに甲から延長期間を定めてレンタル期間延長の申し出があった場合は、甲にレンタル契約の違反がない限り乙はこの申し出を承諾するものとし、以後繰り返し延長する場合も同様とします。但し、乙は延長期間を制限することができるものとします。
2. 甲が前項に定めたレンタル契約の終了または延長の申し出をなさなかった場合、乙は甲からの申し出があったものとみなし、以降も同様とします。

第5条 (レンタル料)

1. 乙はレンタル料を、レンタル期間に応じて、乙所定の料金体系により計算し、甲に請求します。
2. 甲は乙に対し、前項のレンタル料を請求書記載の支払期日までに、乙の指定する銀行口座に振り込む方法により支払うものとします。振込手数料は甲の負担とします。
3. 甲はレンタル期間が3日以内のレンタル契約については、短期レンタル手数料を乙に支払うものとします。

第6条 (保証金)

甲は乙の請求がある場合は、レンタル契約に基づく本物件借用の担保として保証金を乙に差し入れ、乙はこれをレンタル料等、甲の乙に対する一切の債務に充当できるものとします。

第7条 (本物件の引渡し)

1. 乙は甲に対し、本物件を甲の指定する日本国内の設置場所において引渡すものとします。
2. 乙は本物件を、甲が注文書に記載したレンタル開始日の前営業日までに引渡すものとします。

第8条 (本物件の引渡し及び返還に関わる費用等)

1. 本物件の引渡しに関わる運送の手配は乙が行い、返還に関する運送の手配は甲が行うものとします。
2. 本物件の引渡しに関わる運送費等の諸費用は乙の負担とし、返還に関する運送費等の諸費用は甲の負担とします。

第9条 (担保責任)

1. 乙は甲に対して、引渡し時において本物件が正常な品質・性能を備えていることのみを担保し、甲の使用目的への適合性その他については担保しないものとします。
2. 甲が本物件の引渡しを受けた後2日以内に本物件の性能の欠陥につき乙に通知をしなかった場合、本物件は正常な品質・性能を備えた状態で甲に引渡されたものとみなします。
3. 甲が本物件の引渡しを受けた後2日以内に本物件の性能の欠陥につき乙に通知をした場合、甲は、乙に対し、5営業日以上期間を定めて、本物件の修補、代替品の引渡し又は不足分の引渡しによる履行の追完を催告し、乙は、甲の選択に従い、履行の追完をします。
4. 前項の履行の追完の催告にもかかわらず、乙が甲の定めた期間内に履行の追完をしないときは、甲は乙に対し、代金の減額を請求することができます。

第10条 (引渡し後の故障)

1. レンタル期間内に甲の責によらない事由で生じた故障により本物件が正常に作動しない場合は、甲は乙に速やかに通知するものとします。
2. 乙は前項の通知を受けた場合、本物件を修理または取り替えるものとします。
3. 乙は前項に定める以外には本物件の担保責任を負わないものとします。

第11条（本物件の使用・保管・維持・修理等）

1. 甲は本物件を善良な管理者の注意をもって使用保管し、この使用保管に要する消耗品および諸費用を負担します。また、甲は本物件を本来の用法に従い使用します。
2. 甲は事前に乙の書面による承諾を得ないで次の行為を行わないものとします。
 - (1) 本物件を第三者に転貸すること。
 - (2) 本物件に貼付された乙の所有権を明示する標識、調整済みの標識等を除去または汚損すること。
 - (3) 本物件に他の物件を付着させ、本物件の一部を除去あるいは取替え、または改造する等、本物件の引渡し時の現状を変更すること。
3. 甲は本物件について他から強制執行その他、乙の権利を侵害する行為を受けた場合には、当該本物件が乙の所有であることを主張し、直ちにその旨を乙に通知し事態の解消にあたるものとします。この場合において、乙が必要な措置をとったときは、甲は乙の支払った一切の費用を負担します。
4. 本物件自体、及びその使用、保管、維持によって第三者に与えた損害については甲が負担し、乙は損害賠償の責を負わないものとします。

第12条（本物件の滅失・毀損）

甲の責に帰すべき事由により本物件を滅失（修理不能、所有権の侵害を含む。以下同じ）、または毀損（所有権の制限を含む。以下同じ）した場合には、甲は乙に対し代替本物件（新品）の購入代金相当額、または本物件の修理代金相当額、及び乙の本物件不稼働による損害額を損害賠償金として支払います。

第13条（本物件の使用地域）

甲の本物件使用地域は、日本国内とします。

第14条（本物件の譲渡等の禁止）

甲は本物件を第三者に譲渡し、または本物件について質権、抵当権、譲渡担保権その他一切の権利を設定できないものとします。

第15条（ソフトウェアの複製禁止）

甲は本物件の全部または一部を構成するソフトウェア製品（以下「ソフトウェア」といいます。）に関し、次の行為を行うことはできないものとします。

- (1) 有償、無償を問わずソフトウェアを第三者に譲渡し、または使用权を設定すること。
- (2) ソフトウェアを複製すること。
- (3) ソフトウェアを本物件以外のものに利用すること。
- (4) ソフトウェアを変更または改作すること。

第16条（保険）

1. 乙は本物件（一部構成部品等を除く）に動産総合保険を付保するものとします。
2. 本物件に保険事故が発生した場合は、甲は乙に対し直ちにその旨を通知するとともに、乙の保険金受領手続きに必要な一切の書類を遅滞なく交付し、保険金受領手続きに協力するものとします。
3. 甲が前項の義務を履行し、乙が保険金を受領した場合、乙は甲に対し第12条規定の賠償義務について、受取保険金の限度でその義務を免除するものとします。但し、甲が前項の通知義務、交付義務を怠り、または本物件の滅失、毀損について故意または重大過失がある場合はこの限りではないものとします。

第17条（甲からの解約）

甲は特別な定めがない限り、レンタル期間中といえども事前に乙に通知の上、本物件を乙の指定する場所に返還して、このレンタル契約を解約することができるものとします。

第18条（乙からの解約）

乙は本物件に第10条に定める性能の欠陥がある場合、本物件の修理または取り替えに過大な時間、または費用を要するときは、その旨を甲に通知して直ちにこのレンタル契約を解約することができるものとします。この場合、レンタル契約が解約された月のレンタル料は、日割り計算により減額するものとします。

第19条（契約違反等による解約）

甲が次の各号の少なくとも一つに該当するに至った場合には、乙は催告をすることなく、この契約を解除することができるので、この場合、乙の甲に対する損害賠償の請求を妨げないものとします。

- (1) 甲がレンタル料の支払いを1回でも延滞したとき、その他本約款条項に違反したとき。
- (2) 甲が支払いを停止し、または手形交換所の取引停止処分を受けたとき。
- (3) 甲が強制執行、保全処分、滞納処分を受け、または民事再生、会社更生等の申立てを受け、またはこれらの申立てをしたとき。
- (4) 甲の営業の休・廃止、解散のとき。
- (5) 甲の営業が不振、あるいは継続が困難であると乙が認めたとき。

第20条（本物件の返還）

1. レンタル期間の満了、解除、解約、その他の理由によりレンタル契約が終了した場合、甲は乙に対し、直ちに本物件を乙の指定する場所に返還します。
2. 甲がレンタル期間中の本物件に記録したデータについては、消去のうえ返還するものとします。返還後のデータに関しては、乙はその責を負わないものとします。

第21条（支払遅延損害金）

甲がこのレンタル契約による金銭債務の履行を遅延した場合には、甲は乙に対し支払期限の翌日から完済に至るまで年率14.6%の割合による支払遅延損害金を支払うものとします。

第22条（反社会的勢力の排除）

1. 甲は、次の各号のいずれにも該当しないことを表明し、将来にわたって次の各号のいずれにも該当しないことを確約します。
 - (1) 自らまたは自らの役員（取締役、執行役または監査役）が、暴力団、暴力団員、暴力団員でなくなった時から5年間を経過しない者もしくはこれらに準ずる者、暴力団もしくは暴力団員と密接な関係を有する者（以下、これらを個別にまたは総称して「暴力団員等」という）であること。
 - (2) 自らの行う事業が、暴力団員等の支配を受けていると認められること。
 - (3) 自らの行う事業に関し、暴力団員等の威力を利用し、財産上の不当な利益を図る目的で暴力団員等を利用し、または暴力団員等の威力を利用する目的で暴力団員等を従事させていると認められること。
 - (4) 自らが暴力団員等に対して資金を提供し、便宜を供与し、または不当に優先的に扱うなどの関与をしていると認められること。
 - (5) レンタル契約の履行が、暴力団員等の活動を助長し、または暴力団の運営に資するものであること。
2. 乙は、甲が次の各号の一つに該当するときは、何らの通知、催告を要せず即時にレンタル契約を解除することができます。
 - (1) 第1項に違反したとき。
 - (2) 自らまたは第三者をして次に掲げる行為をしたとき。
 - ① 乙に対する暴力的な要求行為
 - ② 乙に対する法的な責任を超えた不当な要求行為
 - ③ 乙に対する脅迫的言辞または暴力行為
 - ④ 風説を流布し、または偽計もしくは威力を用いて、乙の信用を毀損し、または乙の業務を妨害する行為
 - ⑤ その他前各号に準ずる行為
3. 乙は、前項の規定によりレンタル契約を解除した場合、甲に損害が生じても、これを賠償する責を負わないものとします。

第23条（通知）

甲は、次の各号のいずれかに該当するときは、その旨を遅延なく書面により乙に通知します。

- (1) 名称または商号を変更したとき。
- (2) 住所を移転したとき。
- (3) 代表者を変更したとき。
- (4) 事業の内容に重要な変更があったとき。
- (5) 合併、会社分割、資本金もしくは準備金の額の減少、主要株主その他の実質的支配者の変動があったとき。
- (6) 財務または営業状況に著しい悪影響を及ぼす訴訟、仲裁、調停等の申立てもしくは開始の事実が発生し、またはそのおそれがあるとき。
- (7) 第19条第2号から第5号に該当し、またはそのおそれがあるとき。

第24条（合意管轄）

甲および乙は、レンタル契約の紛争に対する第一審の専属的合意管轄裁判所を、乙の本社の所在地を管轄する地方裁判所とすることに合意するものとします。

第25条（特約事項）

甲および乙は、レンタル契約について別途書面により特約した場合は、その特約は本約款と一体となり、これを補完または修正することを承認するものとします。

第26条（個人情報保護方針）

乙はすべての事業で取扱う個人情報及び従業員等の個人情報の取扱いに関し、個人情報の取扱いに関する法令、国が定める指針その他の規範を遵守いたします。

第27条（付則）

本約款は、2022年8月1日以降に締結されるレンタル契約について適用されます。

長期レンタル約款

第1条（総則）

本レンタル約款（以下「本約款」といいます。）は、お客様（以下「甲」といいます。）と株式会社エヌディエスリース（以下「乙」といいます。）との間の賃貸借契約のうち、当初の契約期間が6ヶ月以上の契約（以下「長期レンタル契約」といいます。）について、別に契約書類、または取り決め等による特約がない場合に適用するものとします。

第2条（レンタル物件）

乙は甲が長期レンタル契約において対象とされたレンタル物件（以下「本物件」といいます。）を賃貸し、甲はこれを借り受けるものとします。

第3条（レンタル期間）

レンタル期間は、甲が注文書に記載したレンタル開始日から、物件が乙の指定する場所に返還された日までとします。

第4条（レンタル期間の延長）

1. レンタル期間が満了する日より3日以上前までに、甲から月単位で延長期間を定めてレンタル期間延長の申し出があった場合は、甲に長期レンタル契約の違反がない限り乙はこの申し出を承諾するものとし、以後繰り返し延長する場合も同様とします。但し、乙は延長期間を制限することができるものとし、以後繰り返し延長する場合も同様とします。
2. 甲が前項に定めたレンタル契約の終了または延長の申し出をなさなかった場合、乙は甲からの申し出があったものとみなし、以降も同様とします。

第5条（レンタル料）

1. 乙はレンタル料を、レンタル期間に応じて、乙所定の料金体系により計算し、甲に請求します。
2. 甲は乙に対し、前項のレンタル料を請求書記載の支払期日までに、乙の指定する銀行口座に振り込む方法により支払うものとします。振込手数料は甲の負担とします。

第6条（保証金）

甲は乙の請求がある場合は、長期レンタル契約に基づく本物件借用の担保として保証金を乙に差し入れ、乙はこれをレンタル料等、甲の乙に対する一切の債務に充当できるものとします。

第7条（本物件の引渡し）

1. 乙は甲に対し、本物件を甲の指定する日本国内の設置場所において引渡すものとします。
2. 乙は本物件を甲が注文書に記載したレンタル開始日の前営業日までに引渡すものとします。

第8条（本物件の引渡し及び返還に関わる費用等）

1. 本物件の引渡しに関わる運送の手配は乙が行い、返還に関する運送の手配は甲が行うものとします。
2. 本物件の引渡しに関わる運送費等の諸費用は乙の負担とし、返還に関する運送費等の諸費用は甲の負担とします。

第9条（担保責任）

1. 乙は甲に対して、引渡し時において本物件が正常な品質・性能を備えていることのみを担保し、甲の使用目的への適合性その他については担保しないものとします。
2. 甲が本物件の引渡しを受けた後2日以内に物件の性能の欠陥につき乙に通知をしなかった場合、本物件は正常な品質・性能を備えた状態で甲に引渡されたものとみなします。
3. 甲が本物件の引渡しを受けた後2日以内に本物件の性能の欠陥につき乙に通知をした場合、甲は、乙に対し、5営業日以上期間を定めて、本物件の修補、代替品の引渡し又は不足分の引渡しによる履行の追完を催告し、乙は、甲の選択に従い、履行の追完をします。
4. 前項の履行の追完の催告にもかかわらず、乙が甲の定めた期間内に履行の追完をしないときは、甲は乙に対し、代金の減額を請求することができます。

第10条（引渡し後の故障）

1. レンタル期間内に甲の責によらない事由で生じた故障により本物件が正常に作動しない場合は、甲は乙に速やかに通知するものとします。
2. 乙は前項の通知を受けた場合、本物件を修理または取り替えるものとします。
3. 乙は前項に定める以外には本物件の担保責任を負わないものとします。

第11条 (本物件の使用・保管・維持・修理等)

1. 甲は本物件を善良な管理者の注意をもって使用保管し、この使用保管に要する消耗品および諸費用を負担します。また、甲は本物件を本来の用法に従い使用します。
2. 甲は事前に乙の書面による承諾を得ないで次の行為を行わないものとします。
 - (1) 本物件を第三者に転貸すること。
 - (2) 本物件に貼付された乙の所有権を明示する標識、調整済みの標識等を除去または汚損すること。
 - (3) 本物件に他の物件を付着させ、本物件の一部を除去あるいは取替え、または改造する等、本物件の引渡し時の現状を変更すること。
3. 甲は本物件について他から強制執行その他、乙の権利を侵害する行為を受けた場合には、当該本物件が乙の所有であることを主張し、直ちにその旨を乙に通知し事態の解消にあたるものとします。この場合において、乙が必要な措置をとったときは、甲は乙の支払った一切の費用を負担します。
4. 本物件自体、及びその使用、保管、維持によって第三者に与えた損害については甲が負担し、乙は損害賠償の責を負わないものとします。

第12条 (メンテナンス)

1. 甲は乙が必要かつ相当と認めた場合には、使用中の本物件をメンテナンス済みの本物件と交換できるものとします。
2. メンテナンス済み本物件の交換に関わる運送費用等の諸費用は、乙が負担するものとします。

第13条 (本物件の滅失・毀損)

甲の責に帰すべき事由により本物件を滅失（修理不能、所有権の侵害を含む。以下同じ）、または毀損（所有権の制限を含む。以下同じ）した場合には、甲は乙に対し代替本物件（新品）の購入代金相当額、または本物件の修理代金相当額、及び乙の本物件不稼動による損害額を損害賠償金として支払います。

第14条 (本物件の使用地域)

甲の本物件使用地域は、日本国内とします。

第15条 (本物件の譲渡等の禁止)

甲は本物件を第三者に譲渡し、または本物件について質権、抵当権、譲渡担保権その他一切の権利を設定できないものとします。

第16条 (ソフトウェアの複製禁止)

甲は本物件の全部または一部を構成するソフトウェア製品（以下「ソフトウェア」といいます。）に関し、次の行為を行うことはできないものとします。

- (1) 有償、無償を問わずソフトウェアを第三者に譲渡し、または使用权を設定すること。
- (2) ソフトウェアを複製すること。
- (3) ソフトウェアを本物件以外のものに利用すること。
- (4) ソフトウェアを変更または改作すること。

第17条 (保険)

1. 乙は本物件（一部構成部品等を除く）に動産総合保険を付保するものとします。
2. 本物件に保険事故が発生した場合は、甲は乙に対し直ちにその旨を通知するとともに、乙の保険金受領手続きに必要な一切の書類を遅滞なく交付し、保険金受領手続きに協力するものとします。
3. 甲が前項の義務を履行し、乙が保険金を受領した場合、乙は甲に対し第13条規定の賠償義務について、受取保険金の限度でその義務を免除するものとします。但し、甲が前項の通知義務、交付義務を怠り、または本物件の滅失、毀損について故意または重過失がある場合はこの限りではないものとします。

第18条 (甲からの解約)

1. 甲は特別な定めがない限り、レンタル期間中といえども事前に乙に通知の上、本物件を乙の指定する場所に返還して、この長期レンタル契約を解約することができるものとします。
2. 前項により甲がこの長期レンタル契約を解約する場合、甲は乙が定める算出方法による差額を精算し、乙に支払うものとします。

第19条 (乙からの解約)

乙は本物件に第10条に定める性能の欠陥がある場合、本物件の修理または取り替えに過大な時間、または費用を要するときは、その旨を甲に通知して直ちにこの契約を解約することができるものとします。この場合、レンタル契約が解約された月のレンタル料は、日割り計算により減額するものとします。

第20条（契約違反等による解約）

甲が次の各号の少なくとも一つに該当するに至った場合には、乙は催告をすることなく、この長期レンタル契約を解除することができ、この場合、乙の甲に対する損害賠償の請求を妨げないものとします。

- (1) 甲がレンタル料の支払いを1回でも延滞したとき、その他本約款条項に違反したとき。
- (2) 甲が支払いを停止し、または手形交換所の取引停止処分を受けたとき。
- (3) 甲が強制執行、保全処分、滞納処分を受け、または民事再生、会社更生等の申立てを受け、またはこれらの申立てをしたとき。
- (4) 甲の営業の休・廃止、解散のとき。
- (5) 甲の営業が不振、あるいは継続が困難であると乙が認めたとき。

第21条（本物件の返還）

1. レンタル期間の満了、解除、解約、その他の理由により長期レンタル契約が終了した場合、甲は乙に対し、直ちに本物件を乙の指定する場所に返還します。
2. 甲がレンタル期間中の本物件に記録したデータについては、消去のうえ返還するものとします。返還後のデータに関しては、乙はその責を負わないものとします。

第22条（支払遅延損害金）

甲がこの長期レンタル契約による金銭債務の履行を遅延した場合には、甲は乙に対し支払期限の翌日から完済に至るまで年率14.6%の割合による支払遅延損害金を支払うものとします。

第23条（反社会的勢力の排除）

1. 甲は、次の各号のいずれにも該当しないことを表明し、将来にわたって次の各号のいずれにも該当しないことを確約します。
 - (1) 自らまたは自らの役員（取締役、執行役または監査役）が、暴力団、暴力団員、暴力団員でなくなった時から5年間を経過しない者、もしくはこれらに準ずる者、暴力団もしくは暴力団員と密接な関係を有する者（以下、これらを個別にまたは総称して「暴力団員等」という）であること。
 - (2) 自らの行う事業が、暴力団員等の支配を受けていると認められること。
 - (3) 自らの行う事業に関し、暴力団員等の威力を利用し、財産上の不当な利益を図る目的で暴力団員等を利用し、または暴力団員等の威力を利用する目的で暴力団員等を従事させていると認められること。
 - (4) 自らが暴力団員等に対して資金を提供し、便宜を供与し、または不当に優先的に扱うなどの関与をしていると認められること。
 - (5) 長期レンタル契約の履行が、暴力団員等の活動を助長し、または暴力団の運営に資するものであること。
2. 乙は、甲が次の各号の一つに該当するときは、何らの通知、催告を要せず即時に長期レンタル契約を解除することができます。
 - (1) 第1項に違反したとき。
 - (2) 自らまたは第三者をして次に掲げる行為をしたとき。
 - ① 乙に対する暴力的な要求行為
 - ② 乙に対する法的な責任を超えた不当な要求行為
 - ③ 乙に対する脅迫的言辞または暴力行為
 - ④ 風説を流布し、または偽計もしくは威力を用いて、乙の信用を毀損し、または乙の業務を妨害する行為
 - ⑤ その他前各号に準ずる行為
3. 乙は、前項の規定により長期レンタル契約を解除した場合、甲に損害が生じても、これを賠償する責を負わないものとします。

第24条（通知）

甲は、次の各号のいずれかに該当するときは、その旨を遅延なく書面により乙に通知します。

- (1) 名称または商号を変更したとき。
- (2) 住所を移転したとき。
- (3) 代表者を変更したとき。
- (4) 事業の内容に重要な変更があったとき。
- (5) 合併、会社分割、資本金もしくは準備金の額の減少、主要株主その他の実質的支配者の変動があったとき。
- (6) 財務または営業状況に著しい悪影響を及ぼす訴訟、仲裁、調停等の申立てもしくは開始の事実が発生し、またはそのおそれがあるとき。
- (7) 第19条第2号から第5号に該当し、またはそのおそれがあるとき。

第25条（合意管轄）

甲および乙は、長期レンタル契約の紛争に対する第一審の専属的合意管轄裁判所を、乙の本社の所在地を管

轄する地方裁判所とすることに合意するものとします。

第26条（特約事項）

甲および乙は、長期レンタル契約について別途書面により特約した場合は、その特約は本約款と一体となり、これを補完または修正することを承認するものとします。

第27条（個人情報保護方針）

乙はすべての事業で取扱う個人情報及び従業員等の個人情報の取扱いに関し、個人情報の取扱いに関する法令、国が定める指針その他の規範を遵守いたします。

第28条（付則）

本約款は、2022年8月1日以降に締結される長期レンタル契約について適用されます。

記入例

注文書

(レンタル **日額**・長期 [半年 1年 2年]) / 見積依頼
[○で囲んでください]

株式会社NDSリース

レンタル事業部 行

FAX 0586-81-5472

e-mail: ichimiya@nds-g.co.jp

TEL0586-81-5470

下記の物品をレンタル約款/長期レンタル約款に
基づきレンタルを申し込みます。

注文日	2000年 00月 00日
会社名	0000株式会社
発注責任者	00 00
	TEL0000-00-0000
連絡先	FAX0000-00-0000
	e-mail 0000000000

赤太枠内 お客様記入必須(①~④)

レンタル期間は、開始日から弊社到着日までとなります。

レンタル期間	レンタル開始日	2000年 00月 00日	レンタル終了日	2000年 00月 00日	② 00日間
工事名等	0000工事 <small>お問合せ、請求書に工事名が必要な場合は記載下さい。</small>			備考	
レンタル物件(商品名)	数量	記 事		弊社使用欄 機体番号	
TPD-1000	③ 1				
光ファイバカッタ(CT30)	1				
8心融着接続機(70R)	1				
0.25単心ホルダ	1				
光ファイバストリッパ(JR6)	1				
2波長 OTDR(AQ7275)	1				
光パワーメータ(AQ2180)	1				
商品納品先	〒000-0000			TEL	0000-00-0000
	住所 00県00市00町00-00-00			FAX	0000-00-0000
	会社名 株式会社0000				
担当者名 00 00					
請求書送付先	〒000-0000			TEL	0000-00-0000
	住所 00県00市00町00-00-00			FAX	0000-00-0000
	会社名 株式会社0000				
担当者名 00 00					
特記事項					

※ 長期レンタル契約については、その期間を満たす以前に解約された場合は、料金の差額を請求させていただく場合がございます。

※ 1契約でレンタル期間が3日以内の短期間の契約については、一律1,000円の料金を請求させていただきます。

※ レンタル終了日は、商品の弊社到着日といたします。

※ レンタル期間を延長する場合は、満了する日の3日前までにご連絡願います。なお、ご連絡がない場合、延長とみなされる場合があります。

※ 支払条件 毎月 月末締め/翌月末支払(振込手数料は、お客様ご負担となります。)

注文書

(レンタル 日額・長期 [半年 1年 2年]) / 見積依頼
[Oで囲んでください]

株式会社NDSリース

レンタル事業部 行

FAX 0586-81-5472

e-mail: ichimiya@nds-g.co.jp

TEL0586-81-5470

下記の物品をレンタル約款/長期レンタル約款に
基づきレンタルを申し込みます。

注文日	年	月	日
会社名			
発注責任者			印
連絡先	TEL		
	FAX		
	e-mail		

太枠内 お客様記入必須

レンタル期間	レンタル 開始日	年	月	日	レンタル 終了日	年	月	日	日間
工事名等					備考				
レンタル物件(商品名)					数量	記事			弊社使用欄 機体番号
商品 納品先	〒 -				TEL				
	住所								
	会社名				FAX				
担当者名									
請求書 送付先	〒 -				TEL				
	住所								
	会社名				FAX				
担当者名									
特記事項									

- ※ 長期レンタル契約については、その期間を満たす以前に解約された場合は、料金の差額を請求させていただく場合がございます。
- ※ 1契約でレンタル期間が3日以内の短期間の契約については、一律1,000円の料金を請求させていただきます。
- ※ レンタル終了日は、商品の弊社到着日といたします。
- ※ レンタル期間を延長する場合は、満了する日の3日前までにご連絡願います。なお、ご連絡がない場合、延長とみなされる場合があります。
- ※ 支払条件 毎月 月末締め/翌月末支払(振込手数料は、お客様ご負担となります。)

製品仕様

別タイプ	ブラグ・アダプタ			
品名	NEOCLEAN-E		NEOCLEAN-EZ	
型番	E1	E2	E21	E23
型番	ATC-NE-E1	ATC-NE-E2	ATC-NE-EZ1	ATC-NE-EZ3
通径コネクタ	MU, LC	SC, SC2, FC, E2000, PC/APC, FAS FA	MU, LC	SC, SC2, FC, SC, FC, ST, E2000, DCC, LC, MU (φ1.25mm), φ2.0mm, SWMPT-E304M*
サイズ (mm)	L240	L230	L230	L104 (アダプタメント装着時:117) / 107 (キヤブ装着時:113) / 108 (キヤブ装着時:111)
使用回数	750回以上	1000回以上	400回以上	400回以上
消費タイプ	交換カートリッジ (3個/セット)			
消耗品名	カートリッジ			
品型	ATC-NE-E51	ATC-NE-E52	ATC-NE-E53	使い切りタイプ

別タイプ	ブラグ・アダプタ	
品名	NEOCLEAN-F	NEOCLEAN-M
型番	ATC-NF-12	ATC-NE-M1
型番	ATC-NE-12	ATC-NE-M2
通径コネクタ	MU, LC (PC/APC)	MPO, MT** (ピン有/無)
サイズ (mm)	L163 (アダプタメント未装着時) × W115 × H122	L197 (アダプタメント未装着時) × W115 × H151
使用回数	1000回以上	600回以上
消耗品	使い切りタイプ	使い切りタイプ

別タイプ	カセットクリップタイプ		CLETOP-S	
品名	OPTIPOP	R2	R3	R4
型番	ATC-RE-01	ATC-RE-02	ATC-RE-03	ATC-RE-04
型番	ATC-RE-01	ATC-RE-02	ATC-RE-03	ATC-RE-04
通径コネクタ	単心コネクタ (0.25mmに最適)	単心コネクタ, 多心コネクタ (ピン)	単心コネクタ, 多心コネクタ (ピン有)	単心コネクタ, 多心コネクタ (ピン有)
サイズ (mm)	W124 × D.35 × H.83	W124 × D.35 × H.83	W125 × D.35 × H.85	W125 × D.35 × H.85
使用回数	400回以上	400回以上	400回以上	400回以上
消費タイプ	交換リール (6巻/セット)	交換リール (6巻/セット)	交換リール (6巻/セット)	交換リール (6巻/セット)
消耗品名	OPTIPOP-RS	OPTIPOP-RS	OPTIPOP-RS	OPTIPOP-RS
品型	ATC-RS-01	ATC-RS-01	ATC-RS-01	ATC-RS-01

別タイプ	カセットレバータイプ		簡易タイプ	
品名	CLETOP	MPOタイプ	MPOタイプ	ATC-NE-R2
型番	Bタイプ	MTR-R1タイプ	MPOタイプ	ATC-NE-R2
型番	14100501	14100101	14100201	14100601
通径コネクタ	単心コネクタ (0.25mmに最適)	MTR-R1 (ピン有)	MT, MPO (ピン有)	単心コネクタ, 多心コネクタ (ピン)
サイズ (mm)	W130 × D.40 × H.75	W130 × D.40 × H.75	W115 × D.25 × H.55	W115 × D.25 × H.55
使用回数	400回以上	400回以上	400回以上	400回以上
消費タイプ	交換リール (6巻/セット)	交換リール (6巻/セット)	使い切りタイプ	使い切りタイプ
消耗品名	14100700 / 14100710	14100700 / 14100710	14100700 / 14100710	14100700 / 14100710

別タイプ	アダプタ	
品名	NEOCLEAN-S	CLETOP Stick
型番	S125	2.0mmタイプ
型番	ATC-NS-125	2.0mmタイプ
通径コネクタ	φ1.25mm	φ2.5mm
長さ	S125:133mm S250:152mm (φ45/φ51/105mmの4段階に調節可能)	147mm
梱包仕様	200本/セット	200本/セット

お問い合わせ

<https://keytech.ntt-at.co.jp/optic1/>



* CLETOP / OPTIPOP / NEOCLEANは、NTTアドバンステクノロジ株式会社の登録商標です。* MTPは、U.S. Conne社の商標です。その他の記載された社名、各製品名等は、各社の商標または登録商標です。
* 記載された内容は、予告なく変更する場合がありますのでご了承ください。* カタログ記載内容: 2023年11月現在

NTTアドバンステクノロジ株式会社 グリーン&プロダクト・イノベーション事業本部 光ネットワークビジネスユニット
〒180-0012 東京都武蔵野市練馬3-9-11 NTT武蔵野研究開発センター内



NTT-AT 光コネクタクリナーラインナップ
NEOCLEAN® CLETOP® OPTIPOP® シリーズ

光コネクタクリナーのパイオニアが、
最高品質のクリーニングツールをお届けします。



ITインフラサポート IT Infrastructure Support

<https://keytech.ntt-at.co.jp/optic1/>

光コネクタクリーナ注文書

注文No.
年 月 日

株式会社NDSリース
 レンタル事業部 行
 TEL:0586-81-5470
 FAX:0586-81-5472
 E-mail
 ichimiya@nds-g.co.jp

納品希望日： 年 月 日

納品先	住所: 〒	
	会社名:	TEL:
	担当者名:	FAX:
請求先	住所: 〒	
	会社名:	TEL:
	担当者名:	FAX:

商品コード	商品名	単位	数量	単価 (税別)	金額	適用コネクタ種類
14100501	クレトップ・リールタイプ (A)	個		8,000		SC. FC. ST. DIN. D4
14100601	クレトップ・リールタイプ (B)	個		8,000		MU.LC.MT.MPO(ピン無し)
14100101	クレトップ・リールタイプ (MT-RJ)	個		8,500		MT-RJ(ピン有)
14100201	クレトップ・リールタイプ (MPO)	個		8,500		
14100700	クレトップ交換リール	6巻/セット		10,300		Aタイプ・Bタイプ共通
14110501	クレトップS・カートリッジタイプ (A)	個		7,300		SC. FC. ST. DIN. D4
14110601	クレトップS・カートリッジタイプ (B)	個		7,300		MU.LC.MT.MPO(ピン無し)
14110700	クレトップS・交換カートリッジ	6個/セット		10,300		Aタイプ・Bタイプ共通
14100400	クレトップ・スティック φ2.5	200本/セット		13,800		SC. FC
14100402	クレトップ・スティック φ2.0	200本/セット		13,800		放送機器用コネクタ
14100403	クレトップ・スティック両端 φ2.5/2.0	100本/セット		13,800		両端付き・ハイビジョンカメラ
ATC-NS-125	ネオクリーン S125	200本/セット		12,200		MU. LC
ATC-NS-250	ネオクリーン S250 ※1	250本/セット		12,200		SC. FC
ATC-NE-R2	ネオクリーン-R2 リール使いきり	5個/セット		16,800		単心コネクタ.多心コネクタ(ピン無し)
ATC-RE-01	オブティポップ R1	個		7,800		単心コネクタ.多心コネクタ(ピン無し)
ATC-RE-02	オブティポップ R2	個		7,800		SC. FC. MU. LC. ST
ATC-RE-03	オブティポップ R3	個		7,800		MT.MPO (ピン有り)
ATC-RE-04	オブティポップ R4	個		7,800		MTRJ (ピン有り)
ATC-RS-01	オブティポップ RS 取替テープ	6巻/セット		10,300		オブティポップR交換
ATC-NE-E1	NEOCLEAN-E1	個		5,600		ペンシル型MU. LC
ATC-NE-E2	NEOCLEAN-E2	個		5,600		ペンシル型SC. FC. SC2. FA.FAS
ATC-NE-E3	NEOCLEAN-E3	個		5,600		ペンシル型SC. FC. ST. E2000.PC/APC
ATC-NE-ES1	NEOCLEAN-E1 交換カートリッジ	3個/セット		12,800		ATC-NE-E1交換
ATC-NE-ES2	NEOCLEAN-E2 交換カートリッジ	3個/セット		12,800		ATC-NE-E2交換
ATC-NE-ES3	NEOCLEAN-E3 交換カートリッジ	3個/セット		12,800		ATC-NE-E3交換
ATC-NE-EZ1	NEOCLEAN-EZ1 (MU・LC)	個		4,200		ペンシル型MU. LC
ATC-NE-EZ1P	NEOCLEAN-EZ1Plus (MU・LC・ODC)	個		4,200		ペンシル型MU. LC. FTTA用ODC
ATC-NE-EZ2	NEOCLEAN-EZ2 (SC・FC)	個		4,200		ペンシル型SC. FC. SC2. FA.FAS
ATC-NE-EZ3	NEOCLEAN-EZ3 (2.5mm、映像用2mm)	個		4,200		ペンシル型SC,FC,ST,E2000.SMPTE304M/OPS.OPC/OC.FC
ATC-NE-Ezv	NEOCLEAN-EZv (放送・映像用2mm)	個		4,200		ペンシル型 SMPTE304M/OPS.OPC/OC.FC
ATC-NE-M1	NEOCLEAN-M	個		6,500		MPO、MTPTM(使い切り)
ATC-NE-M2	NEOCLEAN-M2	個		7,200		MPO-16,MTPTM-16(使い切り)
ATC-NF-12	ネオクリーン F12	個		6,200		LC,MU
ATC-NF-25	ネオクリーン F25	個		6,200		SC,FC,ST,E2000
合計						

★ 送料については、お買上2万円まではお客様のご負担とさせていただきます。(送料 ¥700)

※1 在庫限りで200本/セットへ切替

【通信欄】

--

エヌディエスリース レンタカーのご案内

高所作業車 10m・11mクラス (通信工事仕様)



《操作資格》

《10m》高所作業車運転特別教育または技能講習 《11m》高所作業車運転技能講習

《主な装備》

F R P バケット

左右工具箱装備

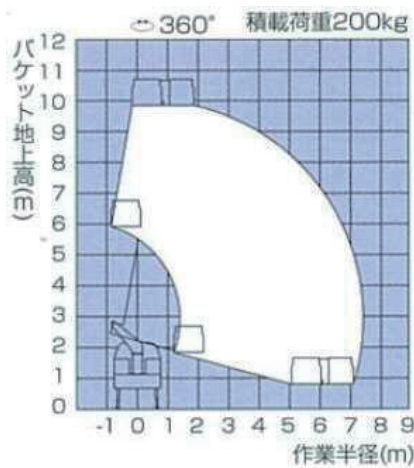
型式	SK10B	SK10C1RN
最大地上高 (m)	9.7	9.9
最大作業半径 (m)	7.4	8.9
最大積載荷重 (kg)	200 (2名)	200 (2名)
最大積載量 (kg)	500	300
車両寸法 (mm)		
全長	4,750	4,940
全幅	1,760	1,730
全高	2,700	2,780
車両総重量 (kg)	6,225	6,985
運転免許	準中型	準中型
ミッション	MT	MT・AT

型式	SK11B	SK11C1RN
最大地上高 (m)	10.9	11.0
最大作業半径 (m)	8.5	8.9
最大積載荷重 (kg)	120 (1名)	200 (2名)
最大積載量 (kg)	500	250
車両寸法 (mm)		
全長	4,750	4,940
全幅	1,720	1,730
全高	2,700	2,780
車両総重量 (kg)	6,655	6,905
運転免許		
ミッション	MT	MT・AT

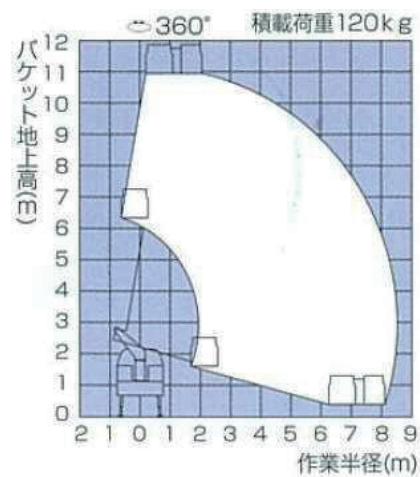
*最大積載量、車両寸法、車両総重量は架装シャーンにより異なります。

【 SK10B 】

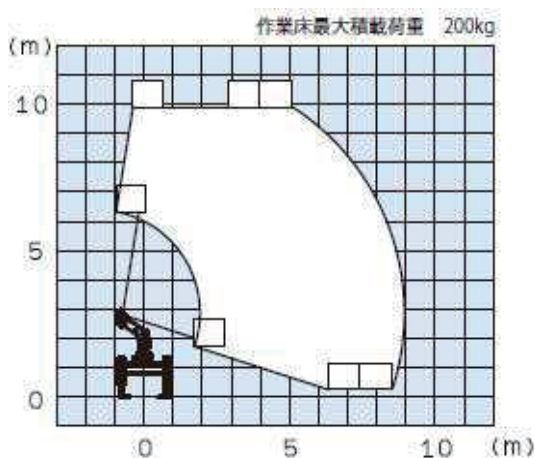
《作業範囲図》



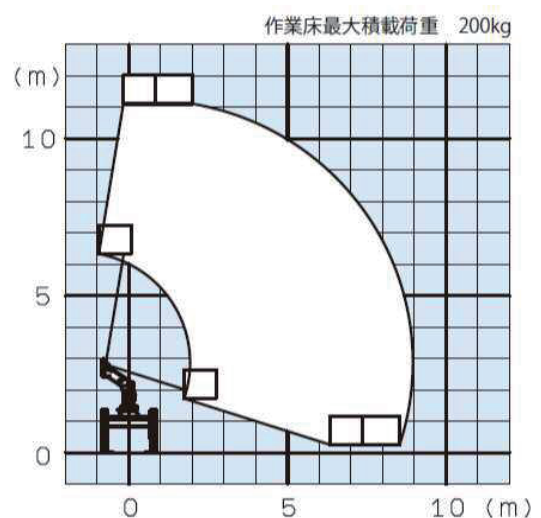
【 SK11B 】



【 SK10C1RN 】



【 SK11C1RN 】



○在庫状況によりご希望車種が無い場合がございます。あらかじめご了承ください。 ○ご希望車種・エリア・期間・メンテナンス体制の関係により、お引き受けできない場合がございます。

○納車引取をご希望のお客さまは別途ご案内申し上げます。 ○各種法定点検を実施する際は、整備工場へのご入庫にご協力をお願いいたします。

株式会社エヌディエスリース 車両サービス事業部

☎ 0586-85-7471

穴掘建柱車 4 t クラス



《操作資格》

穴掘、建柱抜柱作業：

車両系建設機械基礎工事用技能講習
または穴掘建柱車のための特別教育

重量物の吊り上げ作業：

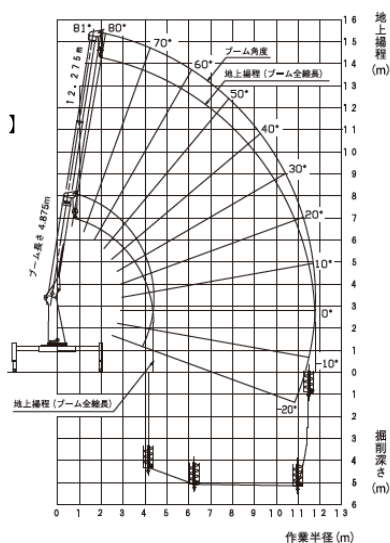
小型移動式クレーン運転技能講習

穴掘建柱車 2 t クラス

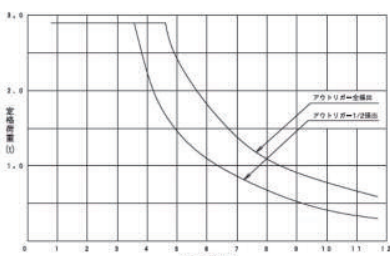
型式	D70A (4t)	D50A (2t)	
クレーン装置	最大定格荷重 (t)	2.9	2.9
	作業半径 (m)	0.80~11.70	0.92~11.80
	最大地上揚程 (m)	14.2	12.9
穴掘装置	作業半径 (m)	4.2~11.4	4.10~11.37
	最大掘削深さ (m)	5.2	5.2
	最大積載量 (kg)	150	100
車両寸法 (mm)	全長	7,380	5,810
	全幅	2,210	1,880
	全高	3,260	2,790
車両総重量 (kg)	7,955	6,895	
運転免許	中型	準中型	
ミッション	MT		
主な装備		抜柱機、油圧ホース、水タンク	

《作業範囲図》 《定格荷重線図》

【D70】

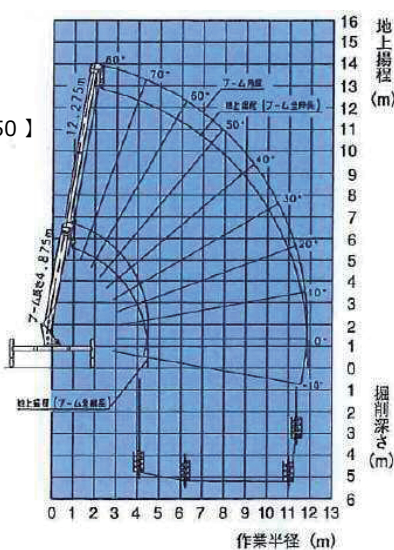


※本図は、ブームのたわみを含まない値です。
※本図は、水平堅土においてジャッキを接地させ、車両を水平にセットした場合を示します。
※穴掘作業範囲は車両後方190°です。

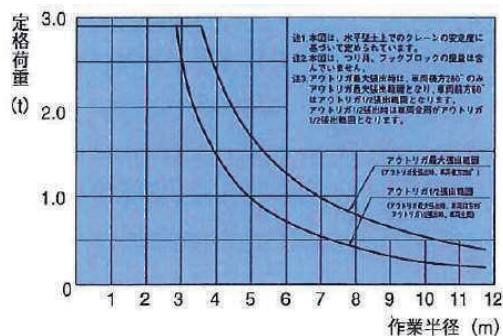


※本図は、水平堅土上でのクレーンの安定度に基づいて定められています。
※本図は、つり具、フックブロックの重量は含みません。
※作業範囲は、車両後方190°です。

【D50】



注1.本図は、ブームのたわみを含まない値です。
注2.本図は、水平堅土上においてジャッキを接地させ、車両を水平にセットした場合を示します。
注3.穴掘作業範囲は、車両後方280°です。



○在庫状況によりご希望車種が無い場合がございます。あらかじめご了承ください。 ○ご希望車種・エリア・期間・メンテナンス体制の関係により、お引き受けできない場合がございます。
○納車引取をご希望のお客さまは別途ご案内申し上げます。 ○各種法定点検を実施する際は、整備工場へのご入庫にご協力をお願いいたします。

その他、軽乗用、軽1BOXバン、ライトバン、1BOXバン、ハイブリッド乗用車などご用意がございます。
お気軽にお問い合わせください。



株式会社エヌディエスリース

車両サービス事業部

☎ 0586-85-7471

202301

