

ガスダムを工事規格通りに固定可能！

ガス隔壁部 固定金物

概要

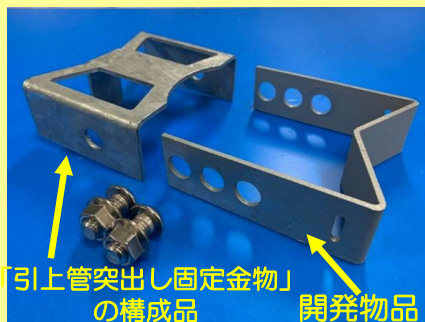
ガス隔壁付ケーブルの引上げ箇所において、ガス隔壁部が共架継柱のフランジ部と干渉した場合でも、工事規格通り固定可能とする金物です。

仕様・特徴

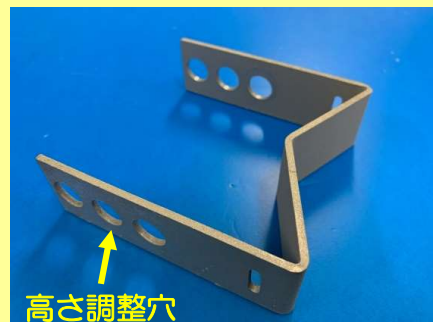
- ◆材質：鉄（溶融亜鉛メッキ）
- ◆重量：約400g
- ◆ボルトナット：M10
- ◆高さ調整が可能
（ガス隔壁付CCP-Hケーブル全種に対応）



＝ガス隔壁部固定金物＝

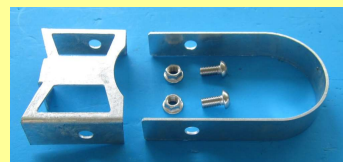


＝構成物品＝



＝アタッチメント＝

- ◆ガス隔壁部固定用アタッチメントを新規開発
- ◆VE採用品「引上げ管突出し固定金物」の構成部品と組み合わせて使用しているため汎用性が高い



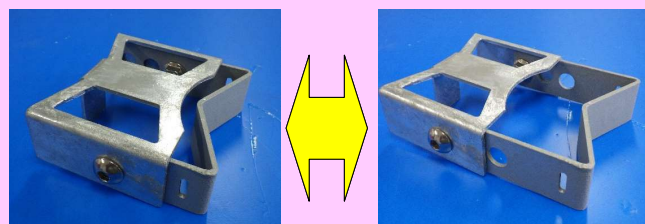
【参考】引上げ管突出し固定金物

出来形

- ◆共架継柱フランジ部に干渉したガス隔壁部を本金物とBバンド、ステンレスバンドで固定
- ◆ガス隔壁部だけでなくケーブル固定も可能（2箇所固定・前後30cm直線）



＝固定出来形＝



＝高さ調整＝

問い合わせ先：

 **NDS株式会社**

エリア事業本部 テクノロジー総合センタ 技術開発担当
〒484-0864 愛知県犬山市字番前58番1
TEL: (0568) 69-0356

販売： **株式会社 浅羽製作所**

〒108-0075
東京都港区港南1-6-41 芝浦クリスタル品川5階
TEL: (03) 6433-1035 FAX: (03) 6433-1043