

誤接続、誤抜去を防止！

視認性向上FOコード

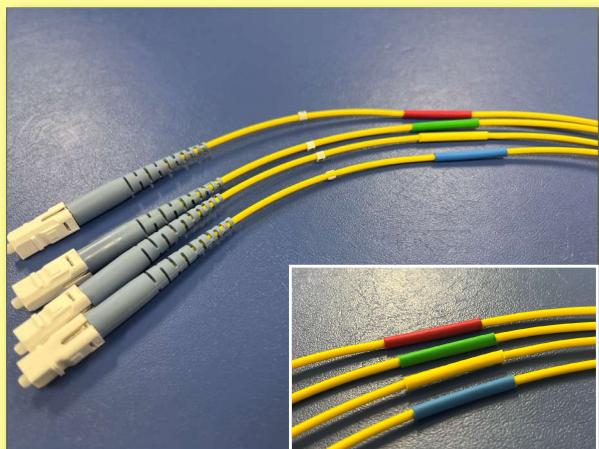


概要

コードの輻輳ヶ所において、カラーチューブを取り付けることで線番の視認性を向上し誤接続、誤抜去のリスクを低減します。



仕様・特徴



心線番号	1	2	3	4
カラーチューブ色	青	黄	緑	赤

◆仕様

- ①片端コネクタ型
- ②両端コネクタ型
- ③両端コネクタ型
(両端の研磨種が異なる組み合わせ)
- ④両端コネクタ型
(両端のコネクタが異種の組み合わせ)

◆対応可能コネクタ種別

SC・MU・LC・FC

◆特徴

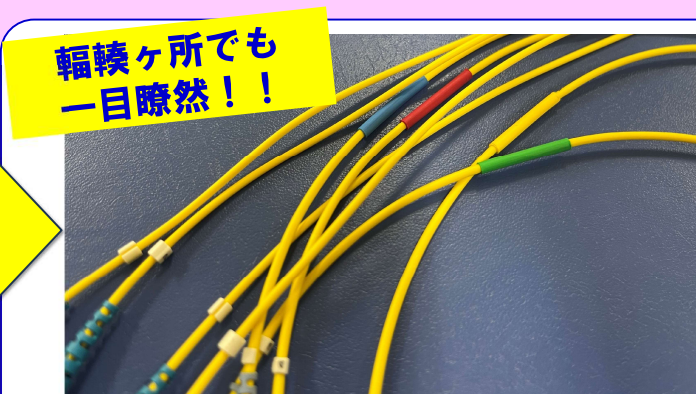
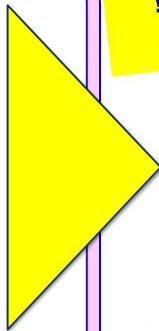
- ・カラーチューブにより線番が一目瞭然
- ・数字の誤認識による誤接続・誤抜去のリスクを低減



使用方法



＝線番タグが見えない例＝



＝輻輳ヶ所での視認性の例＝

問い合わせ先:

 **NDS株式会社**

テクノロジー総合センタ 技術開発担当
〒484-0864 愛知県犬山市字番前58番1
TEL: (0568) 69-0356

販売元: 古河電気工業株式会社 中部支社

〒450-6643

愛知県名古屋市中村区名駅一丁目1番3号

(JRゲートタワー43F)

TEL: (052) 414-7439