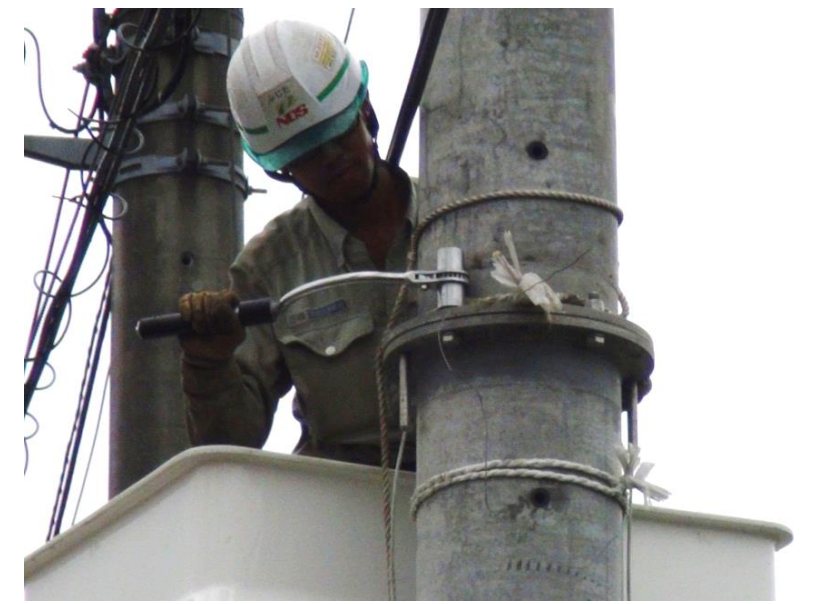


共架用継柱ボルト締めの特選品！

カーブトルクレンチ2

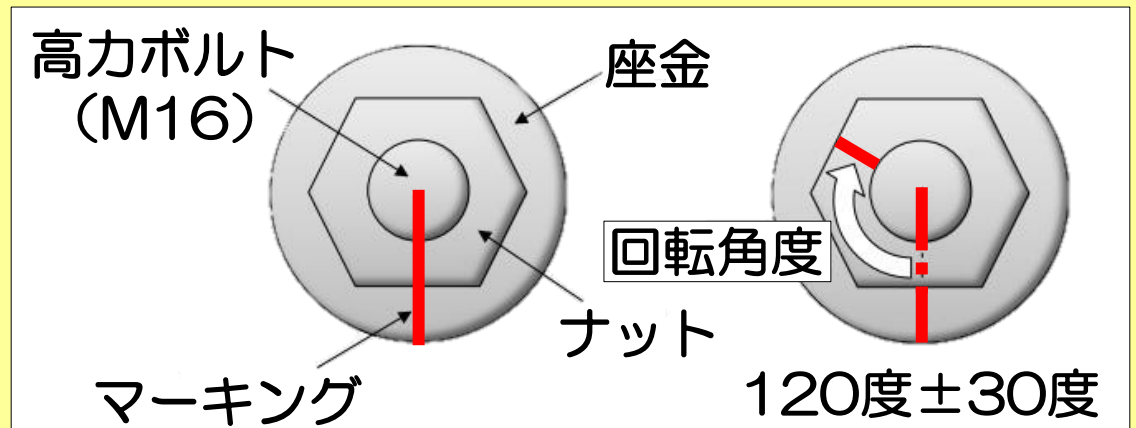
概要

共架用継柱のフランジ結合作業に使用する特殊形状のトルクレンチです。継柱電柱径に沿うカーブ形状で高力ボルトの締め付け作業が効率良く行えます。



特長

- ◆ カーブ形状により1回の締め付けストロークが長くとれます。
- ◆ 長さが60cmあり、少ない力で締め付けが可能です。
- ◆ 120度毎の目印で、二次締めの際の施工性を向上します。
- ◆ トルクカット機構により、100Nのトルク機構を保護します。



仕様

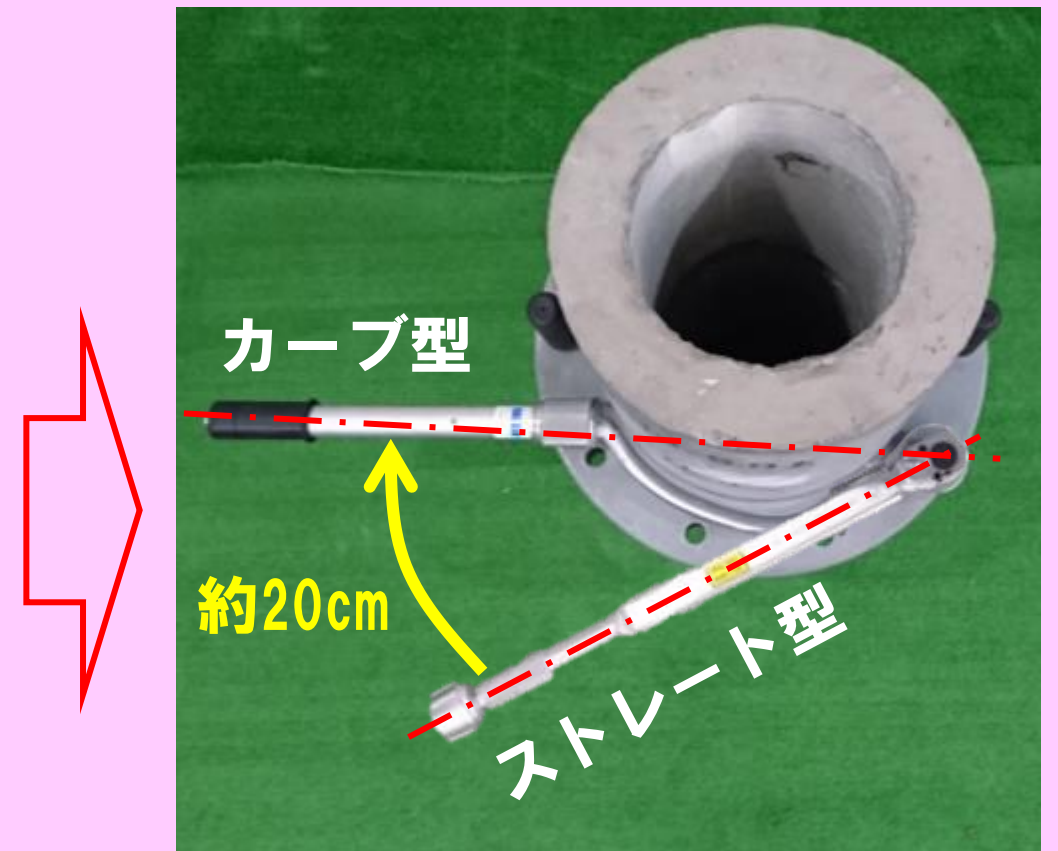
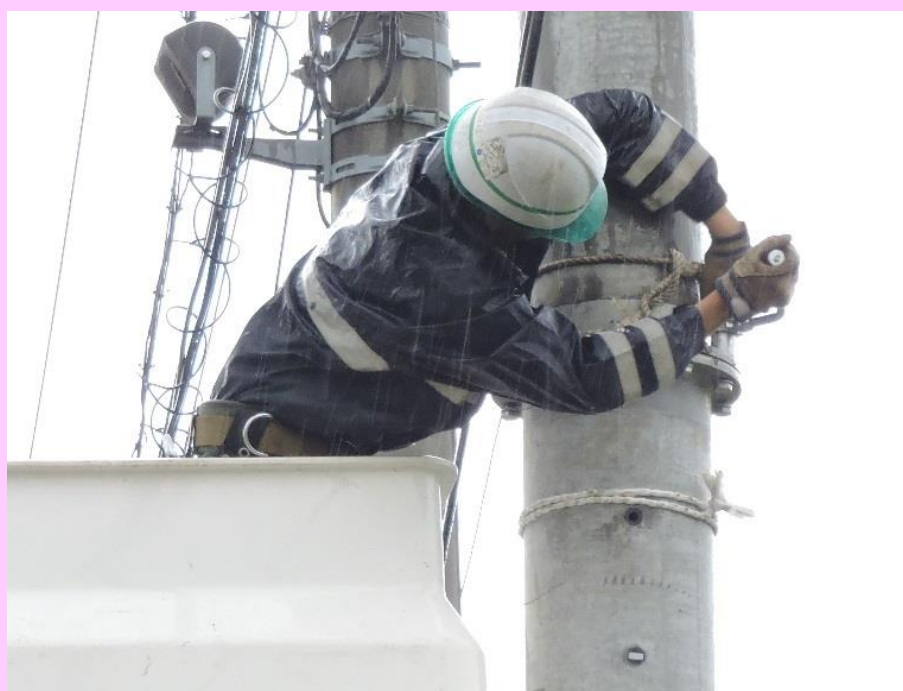
- 《対応》 M16高力ボルト
- 《長さ》 60cm
- 《質量》 2.2kg
- 《材質》 スチール
(持ち手：絶縁ゴム)



使用状況

通常のスレート型のトルクレンチに比べて、ストロークが長くとれます。

身の乗り出しが少なく、高力ボルトの締め付けができます。



問い合わせ先:

 **NDS** NDS株式会社

テクノロジー総合センター 技術開発担当
〒484-0864 愛知県犬山市字番前58番1
TEL: (0568) 69-0356

販売: 東名通信工業株式会社

〒492-8274
愛知県稲沢市天池光田町100-3
TEL: (0587) 23-3534 FAX: (0587) 23-5944