

平行架渉されたケーブルの離隔確保！

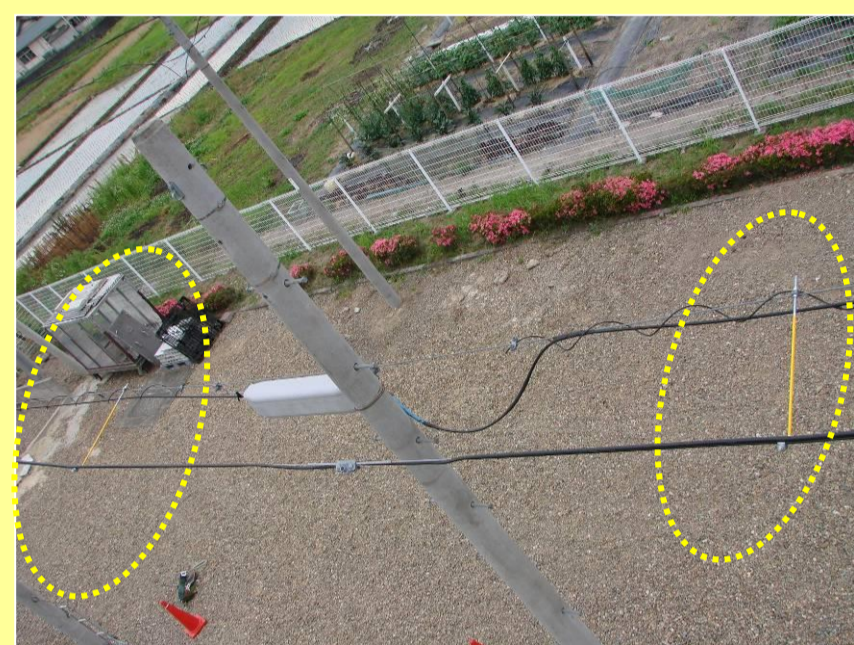
建柱作業用ケーブルセパレータ

概要

平行架渉されたケーブルの間隔を広げるための工具です。電柱の建替作業前に平行架渉されたケーブルの間隔を広げ作業スペースを確保できます。作業中、電柱がケーブルや引込線に接触しにくくなり、安全に作業することができます。

特長

- ◆ 平行架渉されたケーブルの離隔が確保できます。
- ◆ 吊線、SSケーブルの支持線を把持できます。
- ◆ 工具として目立つように塗装してあります。



仕様

《全長》

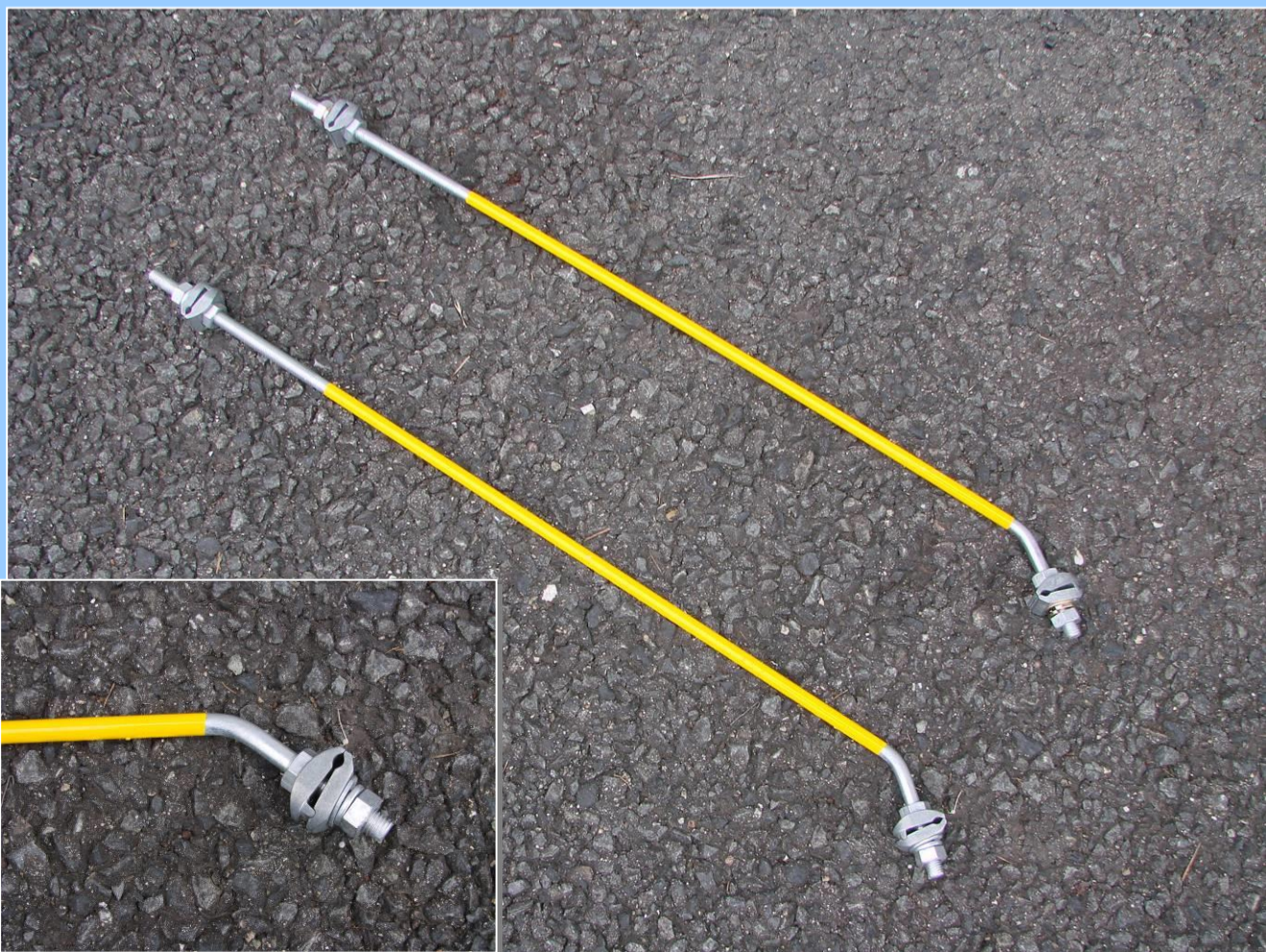
660mm

《重量》

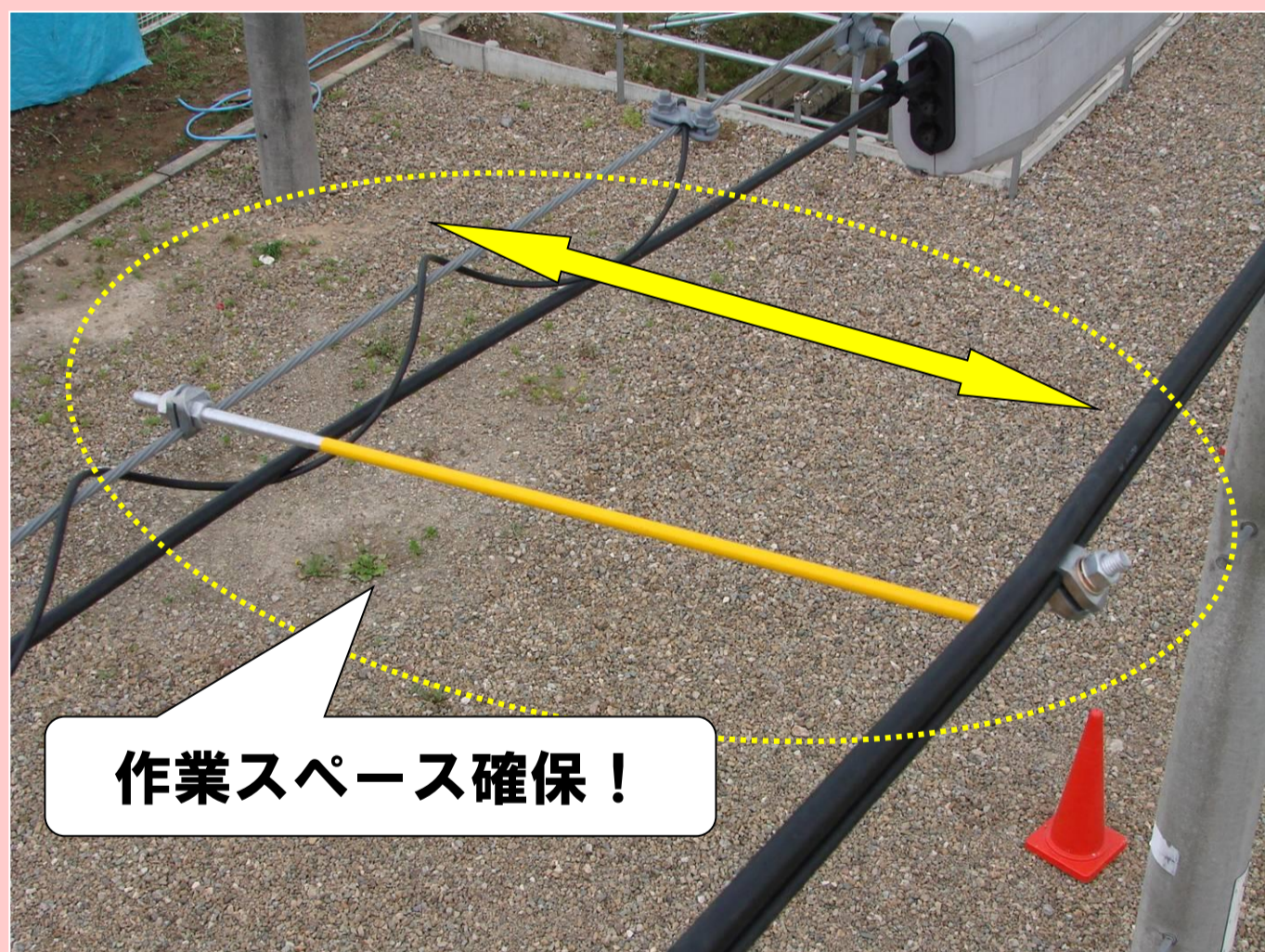
500g

《離隔距離》

500～650mmまで調整可能



使用状況



問い合わせ先:  **NDS** NDS株式会社

テクノロジー総合センター 技術開発担当
〒484-0864 愛知県犬山市字番前58番1
TEL: (0568) 69-0356

製造: 株式会社浅羽製作所 名古屋支社

〒460-0008
名古屋市中区栄4-15-32 日建住生ビル7F
TEL: (052) 241-8787 FAX: (052) 241-8788