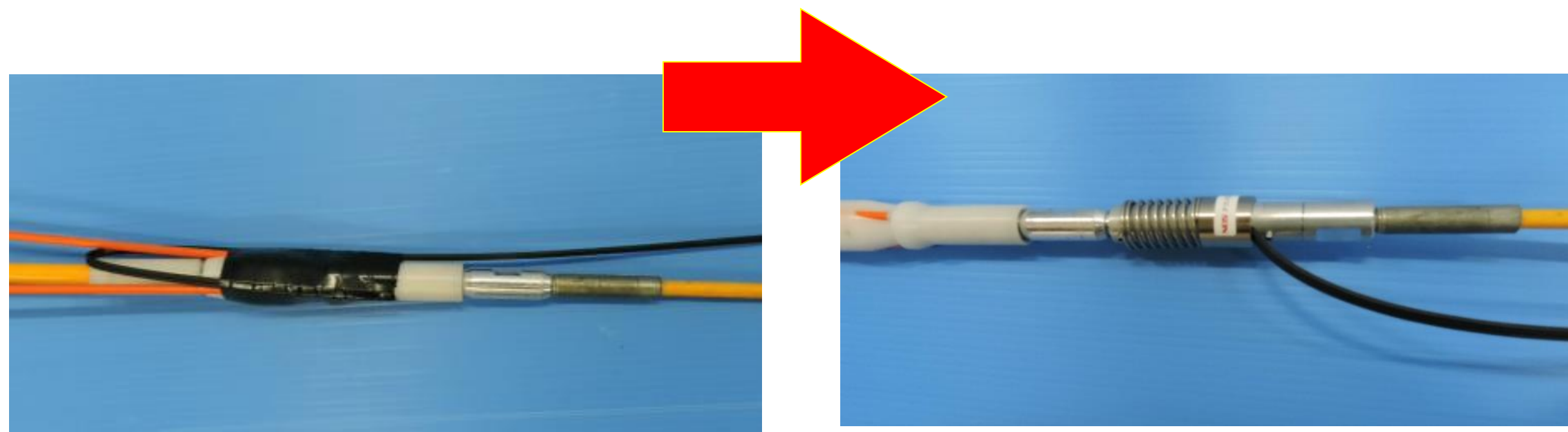


簡単に通線シャトルへのドロップ固定が出来ます！！

# シャトル用ドロップ把持ツール

## 概要

通線シャトルとロッドの間に取り付けることで、光ドロップをシャトルに簡単に固定できます。



## 特長

- ◆ 穴に挟むだけで簡単にドロップを固定できます。
- ◆ 大量に使用していたビニルテープ巻きが不要になります。

## 仕様

【本体】

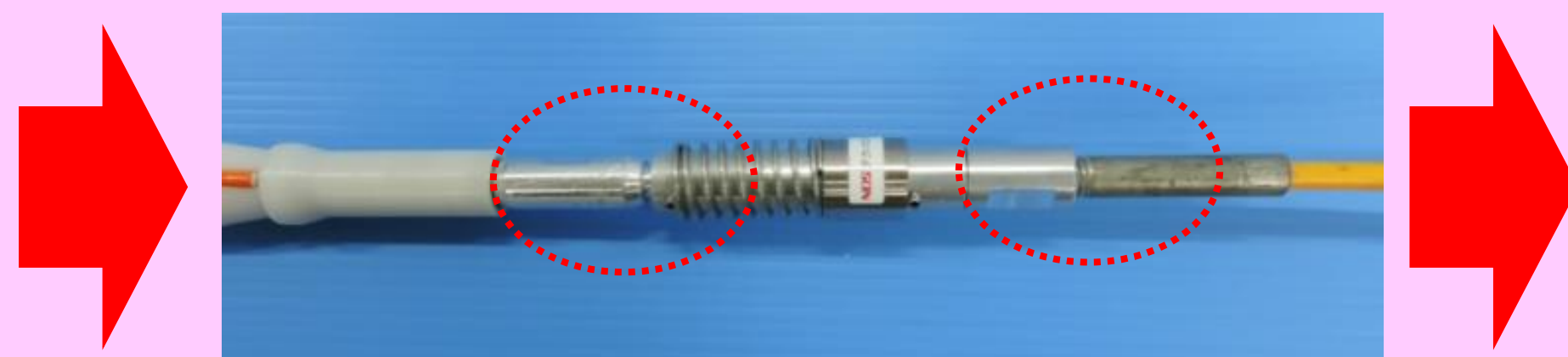


《ネジ仕様》 M10

《重量》 100 (g)



## 使用方法



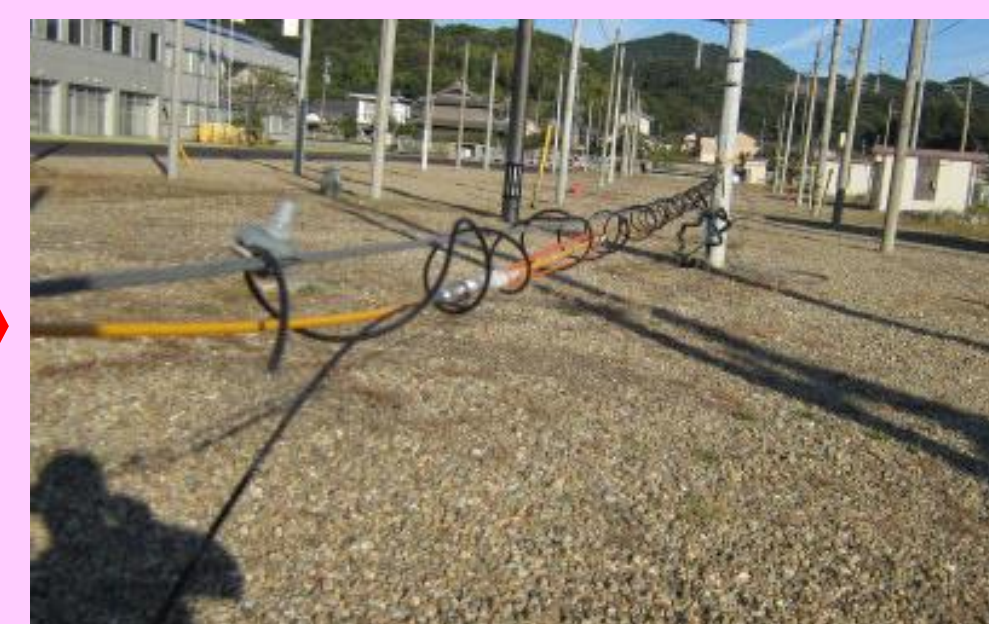
①オスネジにシャトル、メスネジにロッドを取り付ける



②バネをシャトル側に引いて差し込み穴を出す



③取付穴にドロップをかませる



④通線

問い合わせ先:  **NDS株式会社**

NTT事業本部 テクノロジー総合センター 技術開発担当  
〒484-0864 愛知県犬山市字番前58番1  
TEL: (0568) 69-0356 FAX: (0568) 68-3414

製造・販売: **東神電気株式会社**

〒108-0023  
東京都港区芝浦4丁目5-10  
TEL: (03) 5442-1285 FAX: (03) 5476-7275