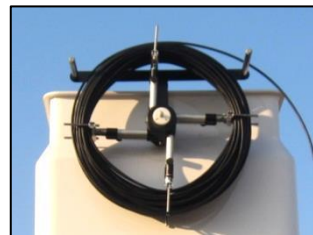


束巻ケーブルを楽々繰り出し

# 束巻ケーブル・CCH兼用繰り出し機

## 概要

内径600mm、800mmの束巻ケーブルまたはCCHを兼用で繰り出すことのできる工具を開発しました。CCHボビンの置換えとなりCCHボビンを使用した繰り出し機の全てに対応しています。



## 特長

- ◆ 伸縮式で内径600mm、800mmの束巻ケーブル・CCHを繰り出し可能。
- ◆ ゴム部材により、繰り出し時に適度なブレーキがかかる。
- ◆ 伸縮式なので、運搬時にコンパクトに収納できる。
- ◆ 既存のCCH固定治具を使用。

## 仕様

《名称》 束巻ケーブル・CCH兼用繰り出し機

《寸法》 592×194mm×(収納時)

《重量》 6kg



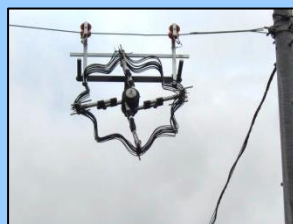
### 《設置例》



バケット設置



電柱設置



吊り線設置



ジャッキ設置

※バケット内側にも  
設置可能

※別途CCHボビン電  
柱固定治具が必要

※別途吊り下げ用  
工具が必要

問い合わせ先:  **NDS株式会社**

NTT事業本部 テクノロジー総合センタ 技術開発部門  
〒484-0864 愛知県犬山市字番前58番1  
TEL:(0568) 69-0356 FAX:(0568) 68-3414

販売元: 協栄線材株式会社

〒466-0031  
東京都江東区木場1-5-1  
TEL:(03) 3649-4334 FAX:(03) 3649-4336