

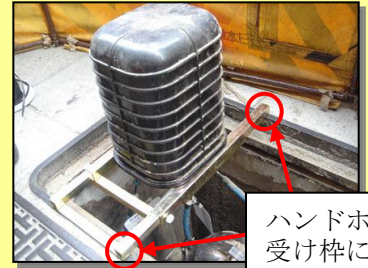
UPクローージャ作業台

概要

ハンドホールでの光ケーブル接続や加入者へのドロップ光ファイバ引き落としの際、UPクローージャ筐体をハンドホール直上で安定支持し、作業の効率化と施工品質、安全性の向上を図る作業台です。

特長

- ◆ ケーブル余長が少ない箇所にも適用できます。
- ◆ 光ケーブル収納作業が効率的におこなえます。
- ◆ 少ない作業スペースで安全に作業できます。
- ◆ 伸縮可能で様々なハンドホールに対応できます。



ハンドホール受け枠に設置。

仕様

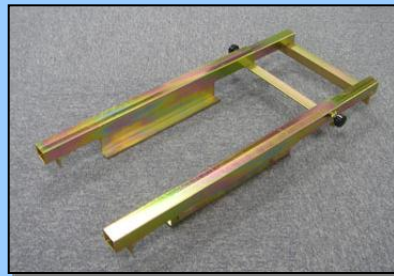
【UPクローージャ作業台】

全長: L432×W220×H65(mm)

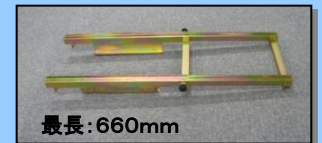
重量: 2.5kg

適用HH幅: 395~660 (mm)

『2号~3号HH』



最短: 395mm

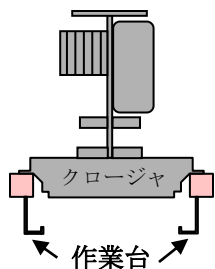


最長: 660mm

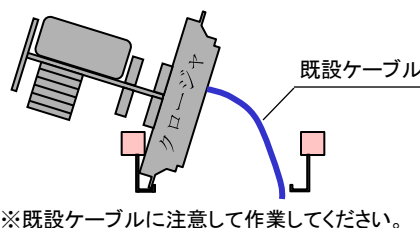
使用方法

◆ UPクローージャにおける接続作業に必要な3つ位置で筐体を安定させることができます。

①カバー着脱作業

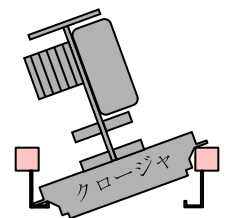


②ケーブル（ドロップ）挿入作業



※既設ケーブルに注意して作業してください。

③心線接続／収納作業



問い合わせ先:  **NDS株式会社**

NTT事業本部 テクノロジー総合センター 技術開発部門

〒484-0864 愛知県犬山市字番前58番1

TEL: (0568) 69-0356 FAX: (0568) 68-3414

販売元: 株式会社 日本理工

〒463-0075

愛知県名古屋守山区市場3番2号

TEL: (052)792-1131 FAX: (052)792-1133